

GERLACH KRANDIENST



- Autokranverleih
- Industriemontagen

- Spezialtransporte
- Maschinentransporte

Gerlach Kran und Schwerlast GmbH
Max-Wenzel-Straße 16b
09427 Ehrenfriedersdorf

Telefon 037341 / 2223
Telefax 037341 / 2447
www.krandienst-gerlach.de
info@krandienst-gerlach.de

Kundenzufriedenheit durch Kompetenz und Zuverlässigkeit ist unsere Zielstellung.

Die Aufgabe diesem Anspruch gerecht zu werden, ist seit der Firmengründung im Jahre 1991 durch immer währenden Ausbau fachlicher und technologischer Fähigkeiten unser ständiger Antrieb.

Neben einem leistungsstarken und flexibel einsetzbaren Maschinenpark steht uns ein kompetentes, gut ausgebildetes Team zur Seite. Unsere Mitarbeiter gehören seit Jahren zum Unternehmen und garantieren aufgrund langjähriger Erfahrung und regelmäßiger Weiterbildung eine professionelle Ausführung der übertragenen Aufgaben.

Je nach Aufgabenstellung stehen allradgetriebene Autokrane im Traglastbereich zwischen 30 t und 140 t, LKW mit Ladekränen, ein Maschinentransporter für Spezial-, Baumaschinen- und Schwerlasttransporte, Industriekrane bis 14 t sowie Teleskopstapler bis 10 t Tragfähigkeit zur Verfügung. Variabel einsetzbare Transporttechnik ergänzt unsere Einsatzmöglichkeiten. Erforderlichenfalls organisieren wir notwendige Genehmigungen und lassen Abspermaßnahmen durchführen.

Als Industriedienstleister führen wir Maschinentransporte bis 160 t Maschinengewicht durch und übernehmen in Zusammenarbeit mit Kooperationspartnern komplette Werksumzüge von der Planung bis zur Ausführung.

Zur konkreten Einsatzplanung stehen wir Ihnen jederzeit persönlich zur Verfügung. Beratungen und Baustellenbesichtigungen führen wir für Sie selbstverständlich kostenlos durch.

Sprechen Sie uns an: Wir sind sicher, Ihnen ein interessantes Angebot unterbreiten zu können.

Ihr Team der Gerlach Kran und Schwerlast GmbH
Starke Typen mit Herz

Traglastübersicht

Schnellauswahl

Kran	LKW mit Ladekran 34mt	LKW mit Ladekran 71mt	Terex AC 30	Terex AC 40	Faun HK	Faun ATF 70 12,2t	Faun ATF 70 16,5t	Terex AC 140 GGW 8,5t	Terex AC 140 GGW 17,6t	Terex AC 140 GGW 27,2t	Terex AC 140 GGW 40,4t
Gewicht Hakenflasche			160 kg	325 kg	200 kg	300 kg		700 kg („56 t“) 930 kg („88 t“)			
m	Traglast (t)										
3	9,0	16,0	30,0	40,0	40,0	70,0	70,0	119,0	120,0	120,0	140,0
4	7,8	15,1	20,3	30,5	32,7	44,1	44,4	99,8	100,5	100,5	100,5
5	6,2	12,4	16,0	24,0	27,4	36,2	37,4	77,6	84,5	87,5	88,4
6	5,1	10,0	13,6	20,6	23,5	30,3	31,5	56,4	68,2	73,8	77,6
7	4,2	8,7	10,7	17,0	19,9	26,0	26,9	42,4	52,6	61,5	68,1
8	3,6	7,4	8,4	15,4	17,7	22,4	23,5	33,5	41,8	50,3	58,2
9	3,1	6,6	6,9	12,6	14,9	19,7	20,6	27,4	34,2	40,9	50,6
10	2,8	5,9	5,8	10,5	12,6	17,2	18,4	22,5	29,6	35,2	43,6
11	2,5	5,3	5,0	9,3	11,0	15,1	16,6	18,6	25,7	31,0	38,3
12	2,2	4,8	4,2	8,1	9,5	13,1	14,8	17,0	21,9	27,1	33,0
13	2,0	4,5	3,7	7,2	8,5	11,6	13,3	15,0	19,4	24,3	29,9
14	1,8	3,8	3,2	6,3	7,5	10,1	11,8	13,1	17,0	21,4	26,8
16	1,5	3,6	2,6	5,1	6,1	8,2	9,6	10,5	14,0	17,5	22,1
18		1,9*	2,0	4,3	5,1	5,9	7,9	8,5	11,5	14,5	18,8
20		1,7*	1,6	3,5	4,3	5,7	6,8	7,1	9,9	12,7	16,1
22		1,5*	1,3	3,0	3,6	4,8	5,9	5,9	8,4	10,9	14,0
24		1,3*	1,3*	2,3	3,1	4,1	4,9	4,9	7,4	9,5	12,1
26		1,1*	1,1*	1,7	2,7	3,5	4,4	4,1	6,4	8,3	10,9
28			0,8*	1,4	2,3	2,9	3,8	3,2	5,4	7,4	9,7
30			0,6*	1,6*	2,0	2,5	3,3	2,6	4,7	6,6	8,7
32				1,3*	1,8	2,1	2,8	2,0	3,9	5,5	7,4
34				1,0*	1,7*	1,8	2,5	1,6	3,4	5,1	6,9
36				0,7*	1,4*	1,3	2,0	1,2	2,6	4,2	5,9
38					1,2*	1,1	1,7		2,2	3,7	5,3
40					1,0*	0,7	1,3		1,5	2,9	4,7
42						0,5	1,1		1,2	2,5	4,2
44							0,6			1,7	3,6
46							0,7*			1,1	3,2
48										0,8	2,6
50											2,5
52											1,8
54											1,5
56											1,1
58											1,6*
60											1,3*
62											1,0*

Die angegebenen Werte sind Richtwerte, die tatsächlichen Gegebenheiten können unter Umständen den Einsatz eines Krans einer höheren Traglastklasse erforderlich machen.

Zwischenwerte durch lineare Interpolation bestimmt, alle Angaben ohne Gewähr!

* Werte mit Jib / HAV

Inhaltsverzeichnis

Traglastübersicht	3	Tiefladeanhänger	44
Technische Erklärungen	4	Maschinentransporter	47
Inhaltsverzeichnis	5	3 t Industriekran	48
30 t Teleskopkran	6	14 t Industriekran	49
40 t Teleskopkran	12	6 t Teleskopstapler	52
40/50 t Teleskopkran	18	10 t Teleskopstapler	53
70 t Teleskopkran	21	Gabelstapler	54
120/140 t Teleskopkran	32	Weiteres Equipment	57
LKW mit Ladekran 34mt-Klasse	41		
LKW mit Ladekran 71mt-Klasse	42		

Zeichenerklärung



Oberwagenballast



Abstützung



Schwenkbereich

DIN

DIN-Werte



Teleskopausleger



Klappspitze



Festanbauspitze

Die angegebenen Traglasten überschreiten nicht 75% der Kipplast. Es gelten: EN 13000, DIN 15018 Teil 2 und 3, sowie DIN 15019 für die Standsicherheit.

Für Betrieb mit Gitterspitzen gelten niedrigere Werte.

Die Traglasten sind in Tonnen angegeben. Gewichte für Hakenflasche und Anschlagmittel sind abzuziehen.

Die Ausladungen sind ab Drehkranzmitte gerechnet.

Die technischen Daten entsprechen den Angaben der Hersteller. Änderungen der Daten und Abmessungen vorbehalten.

Trotz sorgfältiger Prüfung aller Daten übernehmen wir keine Gewähr für deren Richtigkeit.



Gesamtherstellung:

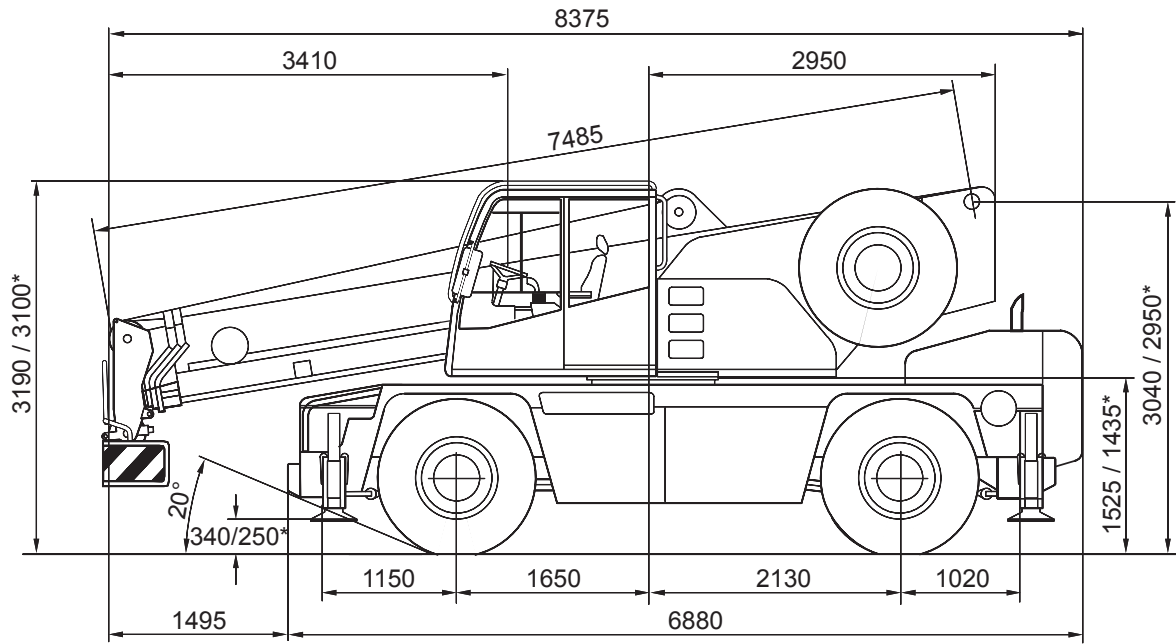
TDKv - Der Dienstleister für Kranvermieter & Arbeitsbühnenvermieter

D-32760 Detmold Telefon +49 5231 680609 Fax +49 5231 680644

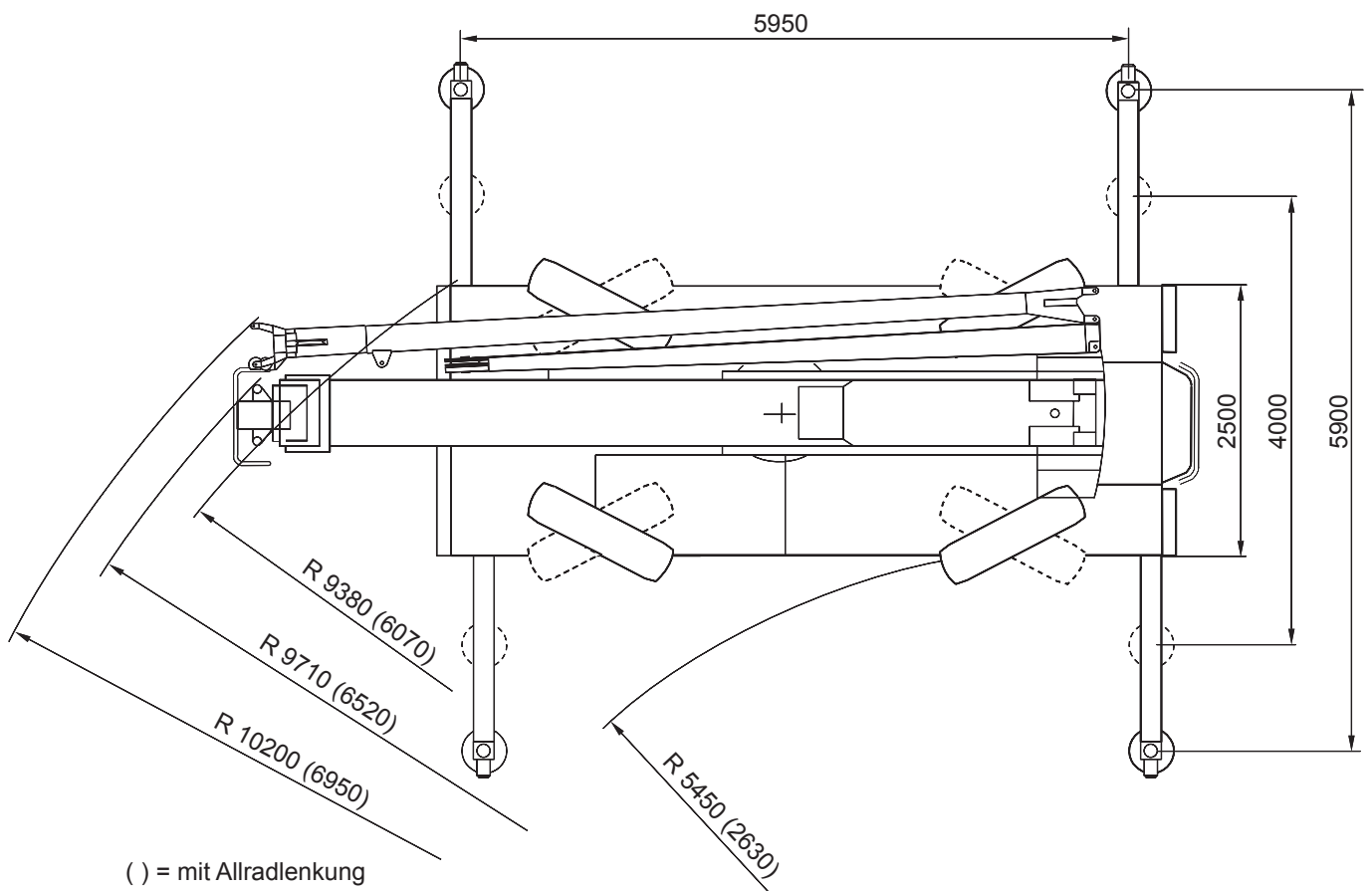
www.tdkv.com info@tdkv.com

30 t Teleskopkran

Die Abmessungen



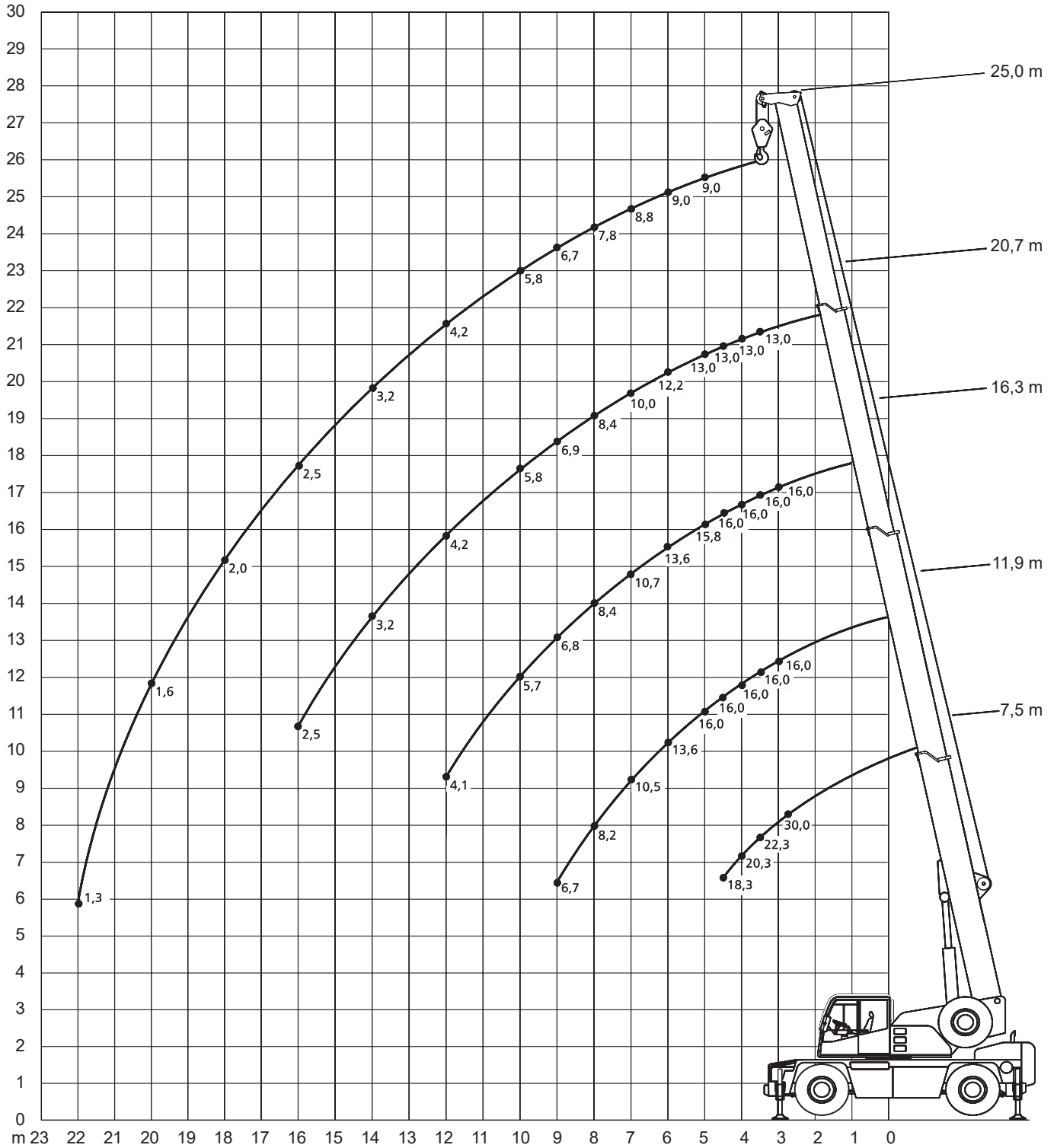
*abgesenkt



() = mit Allradlenkung

30 t Teleskopkran

Die Arbeitsbereiche mit Teleskopausleger

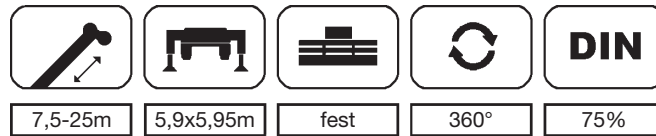


Gewichte Hakenflaschen

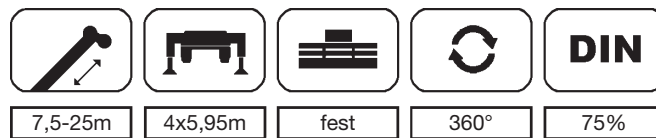
Hakenflasche	160 kg
Lasthaken	80 kg

30 t Teleskopkran

Die Traglasten am Teleskopausleger



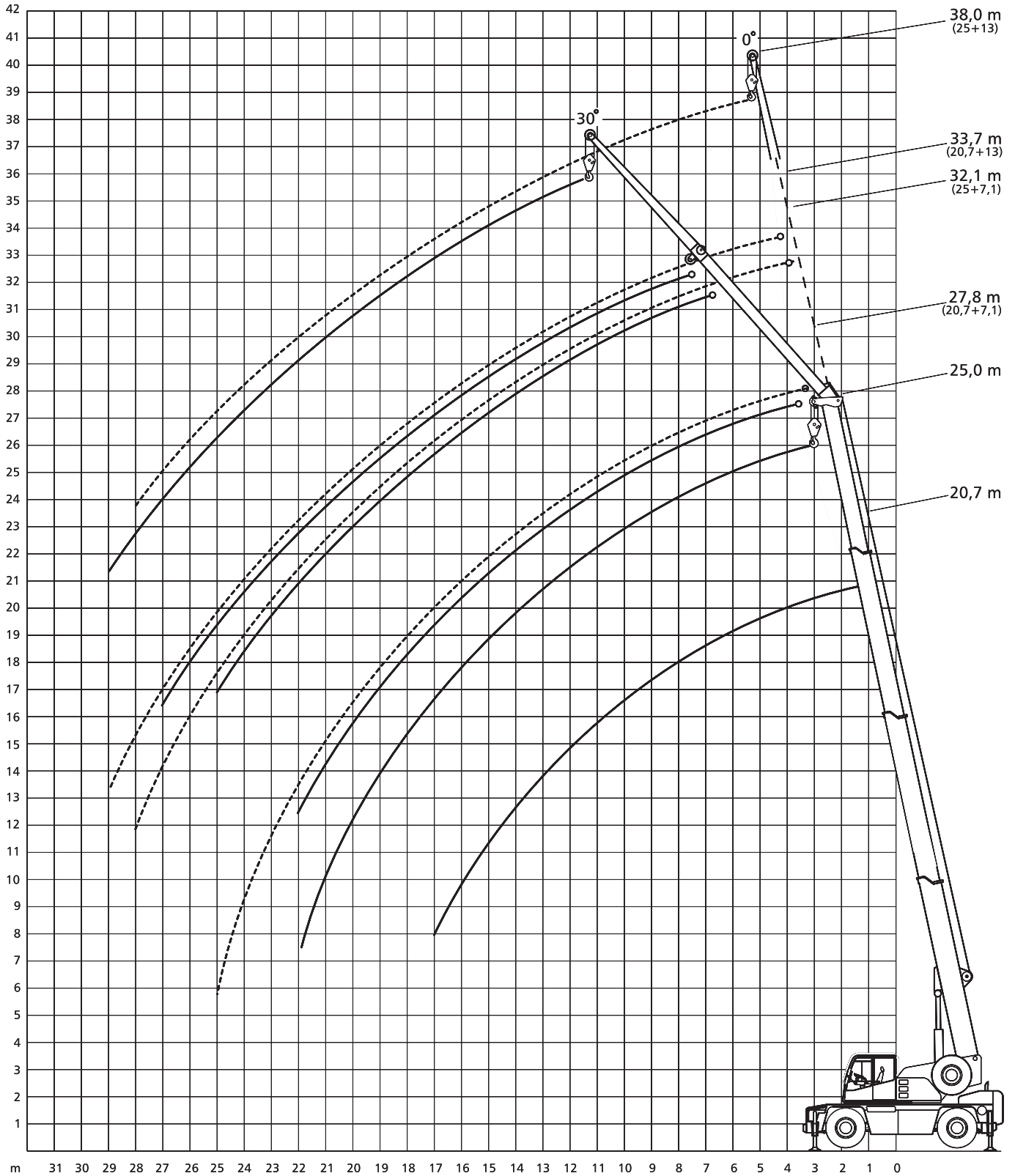
m	7,5	11,9	16,3	20,7	25	m
2,7	30					2,7
3	24,7	16	16			3
3,5	22,3	16	16	13		3,5
4	20,3	16	16	13		4
4,5	18,3	16	16	13		4,5
5		16	15,8	13	9	5
6		13,6	13,6	12,2	9	6
7		10,5	10,7	10	8,8	7
8		8,2	8,4	8,4	7,8	8
9		6,7	6,8	6,9	6,7	9
10			5,7	5,8	5,8	10
12			4,1	4,2	4,2	12
14				3,2	3,2	14
16				2,5	2,5	16
18					2	18
20					1,6	20
22					1,3	22



m	7,5	11,9	16,3	20,7	25	m
3	21,8	16	16			3
3,5	19,4	16	16	13		3,5
4	14,9	15,3	13,5	12		4
4,5	11,6	12	11,6	10,4		4,5
5		9,8	10	9,2	8,3	5
6		7	7,2	7,3	6,7	6
7		5,4	5,5	5,6	5,5	7
8		4,3	4,4	4,5	4,5	8
9		3,5	3,6	3,7	3,7	9
10			3	3,1	3,1	10
12			2,1	2,2	2,2	12
14				1,6	1,7	14
16				1,2	1,3	16
18					1	18
20					0,7	20
22					0,5	22

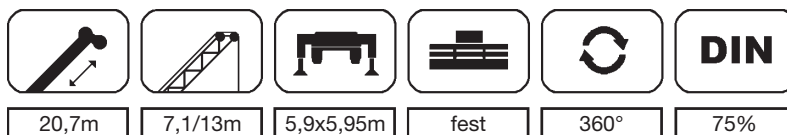
30 t Teleskopkran

Die Arbeitsbereiche mit Hauptauslegerverlängerung

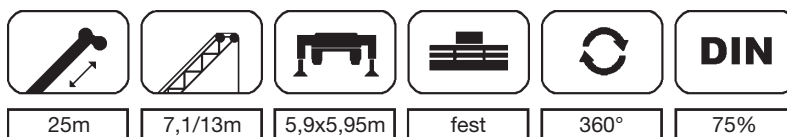


30 t Teleskopkran

Die Traglasten an der Hauptauslegerverlängerung



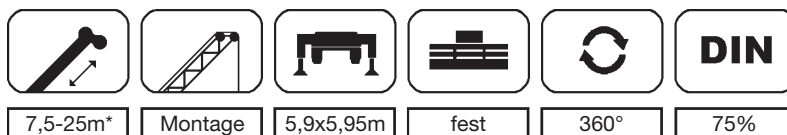
m	7,1		13		m
	0°	30°	0°	30°	
5	5,6				5
6	5,6				6
7	5,3		2,2		7
8	5		2,2		8
9	4,7	3,7	2,2		9
10	4,4	3,6	2,1		10
12	4	3,4	2		12
14	3,3	3,2	1,9	1,6	14
16	2,6	2,8	1,7	1,5	16
18	2,1	2,2	1,6	1,4	18
20	1,6	1,7	1,4	1,4	20
22	1,3		1,3	1,3	22
24	1		1,1	1,3	24
26			0,9	1,1	26
28			0,7		28
30			0,6		30



m	7,1		13		m
	0°	30°	0°	30°	
7	4,5				7
8	4,4		2		8
9	4,2		2		9
10	4	3,4	2		10
12	3,7	3,2	1,9		12
14	3,2	3	1,8	1,5	14
16	2,5	2,8	1,7	1,5	16
18	2	2,2	1,6	1,4	18
20	1,6	1,7	1,5	1,3	20
22	1,2	1,3	1,3	1,3	22
24	0,9	1	1	1,2	24
26	0,7		0,8	1	26
28	0,5		0,6	0,8	28
30				0,6	30

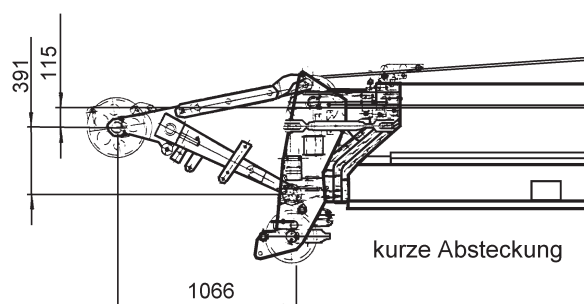
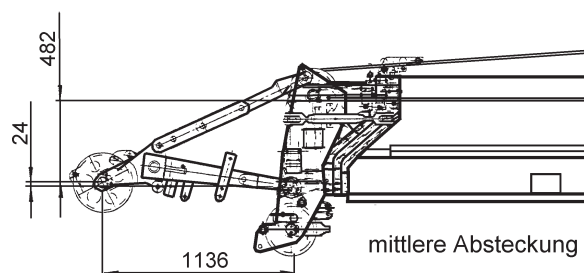
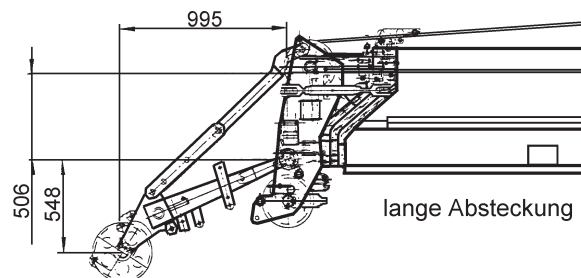
30 t Teleskopkran

Die Traglasten und Abmessungen an der Montagespitze



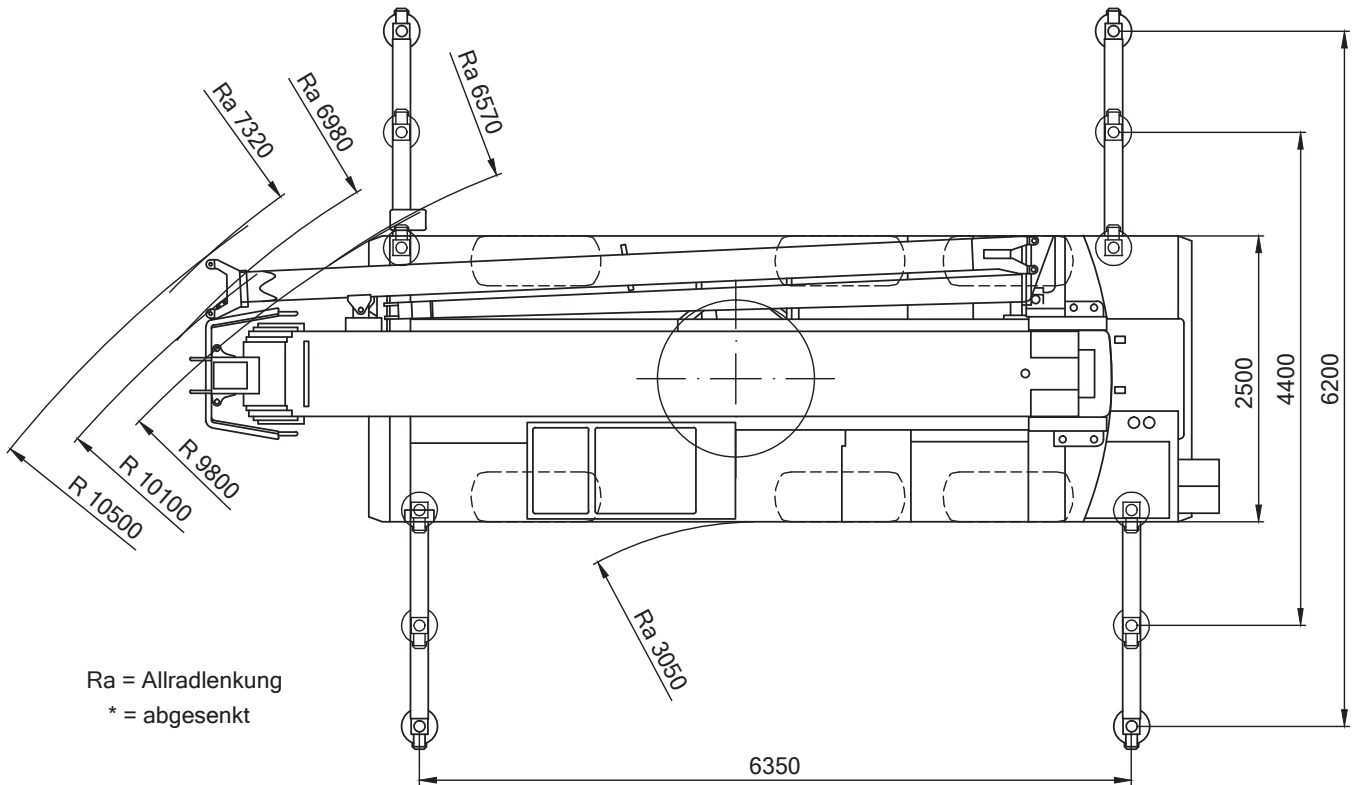
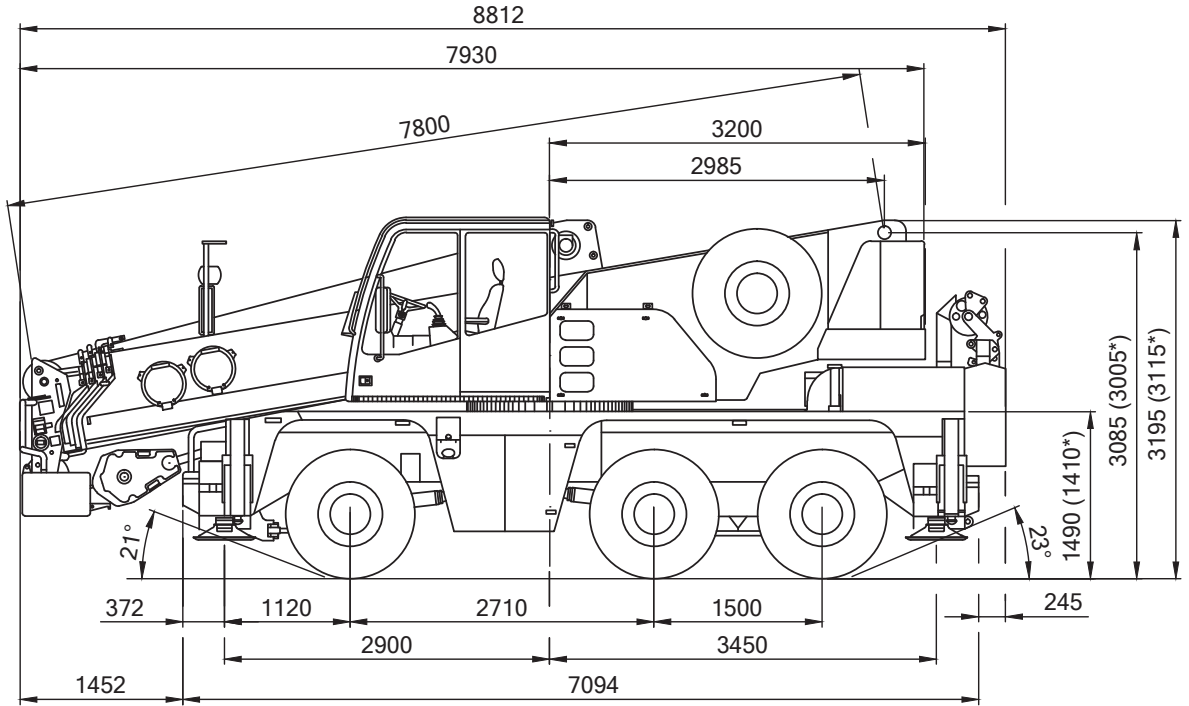
m	7,5*	11,9*	16,3*	20,7*	25*	m
3	15 ¹⁾	15 ¹⁾	12,5 ¹⁾			3
3,5	15 ²⁾	15 ¹⁾	12,5 ¹⁾			3,5
4	15 ²⁾	15 ¹⁾	12,5 ¹⁾	10 ¹⁾		4
4,5	15 ³⁾	15 ¹⁾	12,5 ¹⁾	10 ¹⁾		4,5
5	15 ³⁾	15 ¹⁾	12,5 ¹⁾	10 ¹⁾	8 ¹⁾	5
6		13,5 ²⁾	12,5 ¹⁾	10 ¹⁾	8 ¹⁾	6
7		10,6 ²⁾	10,7 ¹⁾	9,8 ¹⁾	8 ¹⁾	7
8		8,2 ³⁾	8,4 ¹⁾	8,2 ¹⁾	7,6 ¹⁾	8
9		6,7 ³⁾	6,8 ²⁾	6,9 ¹⁾	6,4 ¹⁾	9
10		5,6 ³⁾	5,6 ²⁾	5,7 ¹⁾	5,6 ¹⁾	10
12			4,0 ³⁾	4,1 ²⁾	4,1 ¹⁾	12
14			3,1 ³⁾	3,1 ²⁾	3,1 ¹⁾	14
16				2,4 ³⁾	2,4 ²⁾	16
18				1,9 ³⁾	1,8 ²⁾	18
20					1,4 ³⁾	20
22					1,1 ³⁾	22

* + Montagespitze 1) lange Absteckung 2) mittlere Absteckung 3) kurze Absteckung



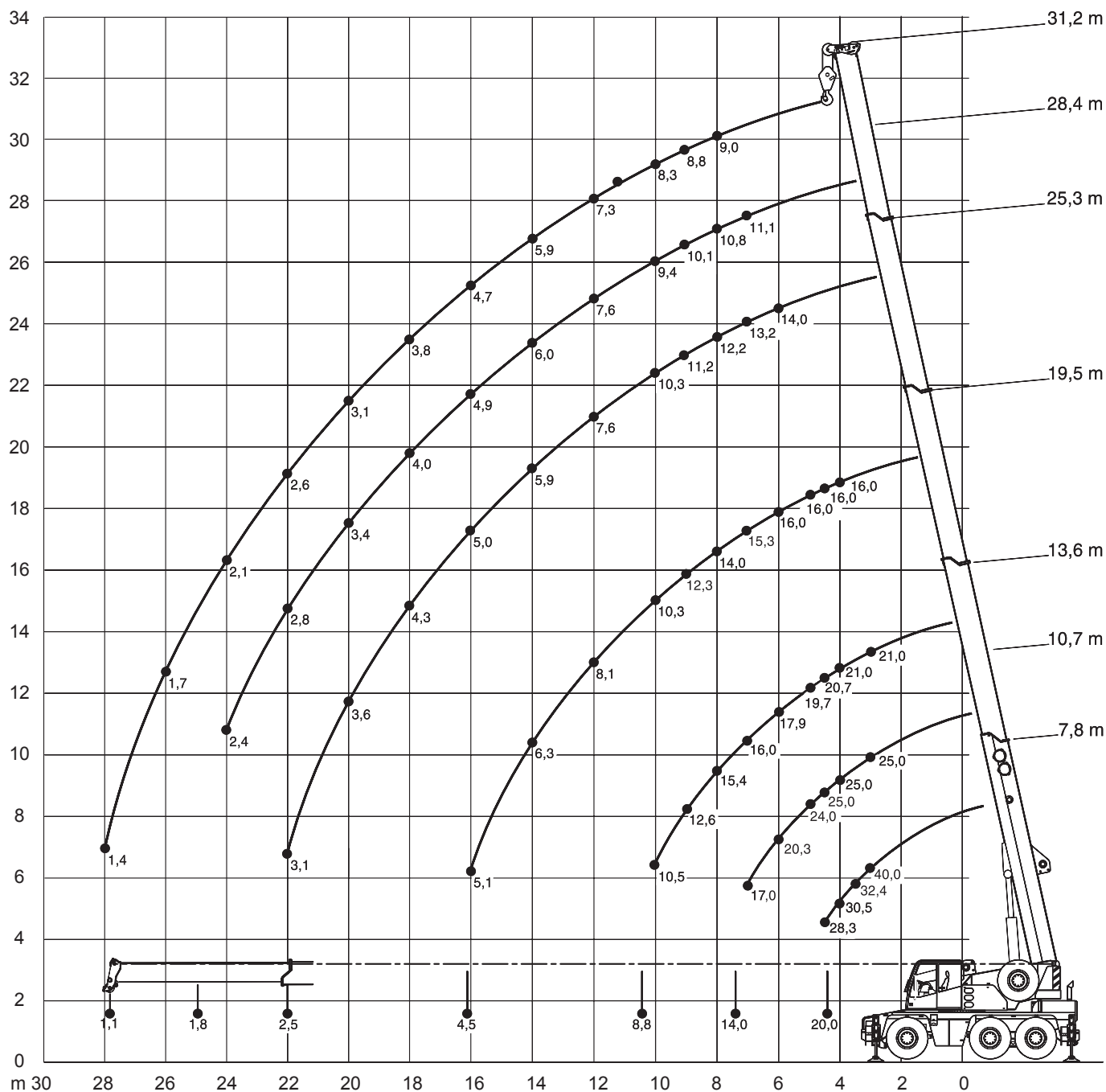
40 t Teleskopkran

Die Abmessungen



40 t Teleskopkran

Die Arbeitsbereiche mit Teleskopausleger

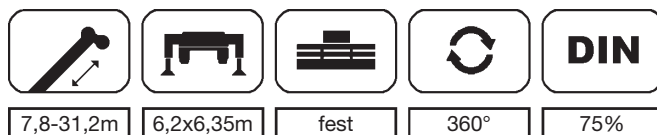


Gewichte Hakenflaschen

Hakenflasche	325 kg
Lasthaken	130 kg

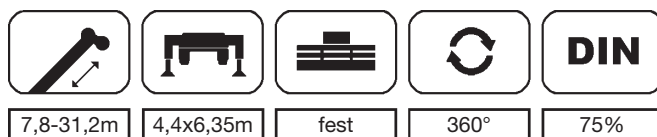
40 t Teleskopkran

Die Traglasten am Teleskopausleger



m	7,8	10,7	13,6	19,5	19,4	25,3	28,4	28,3	31,2	m
3	40*									3
3	34,3	25	21							3
3,5	32,4	25	21							3,5
4	30,5	25	21	16	16					4
4,5	28,3	25	20,7	16	15					4,5
5		24	19,7	16	14,3					5
6		20,3	17,9	16	13	14				6
7		17	16	15,3	11,9	13,2	11,1	9,5		7
8			15,4	14	11	12,2	10,8	8,8	9	8
9			12,6	12,3	10,2	11,2	10,1	8,2	8,8	9
10			10,5	10,3	9,4	10,3	9,4	7,7	8,3	10
12				7,6	8,1	7,6	7,6	6,8	7,3	12
14				5,7	6,3	5,9	5,9	6	5,9	14
16				4,5	5,1	5	4,7	4,9	4,7	16
18						4,3	3,8	4	3,8	18
20						3,5	3,1	3,4	3,1	20
22						3	2,6	2,8	2,6	22
24							2	2,3	2,1	24
26									1,7	26
28									1,4	28

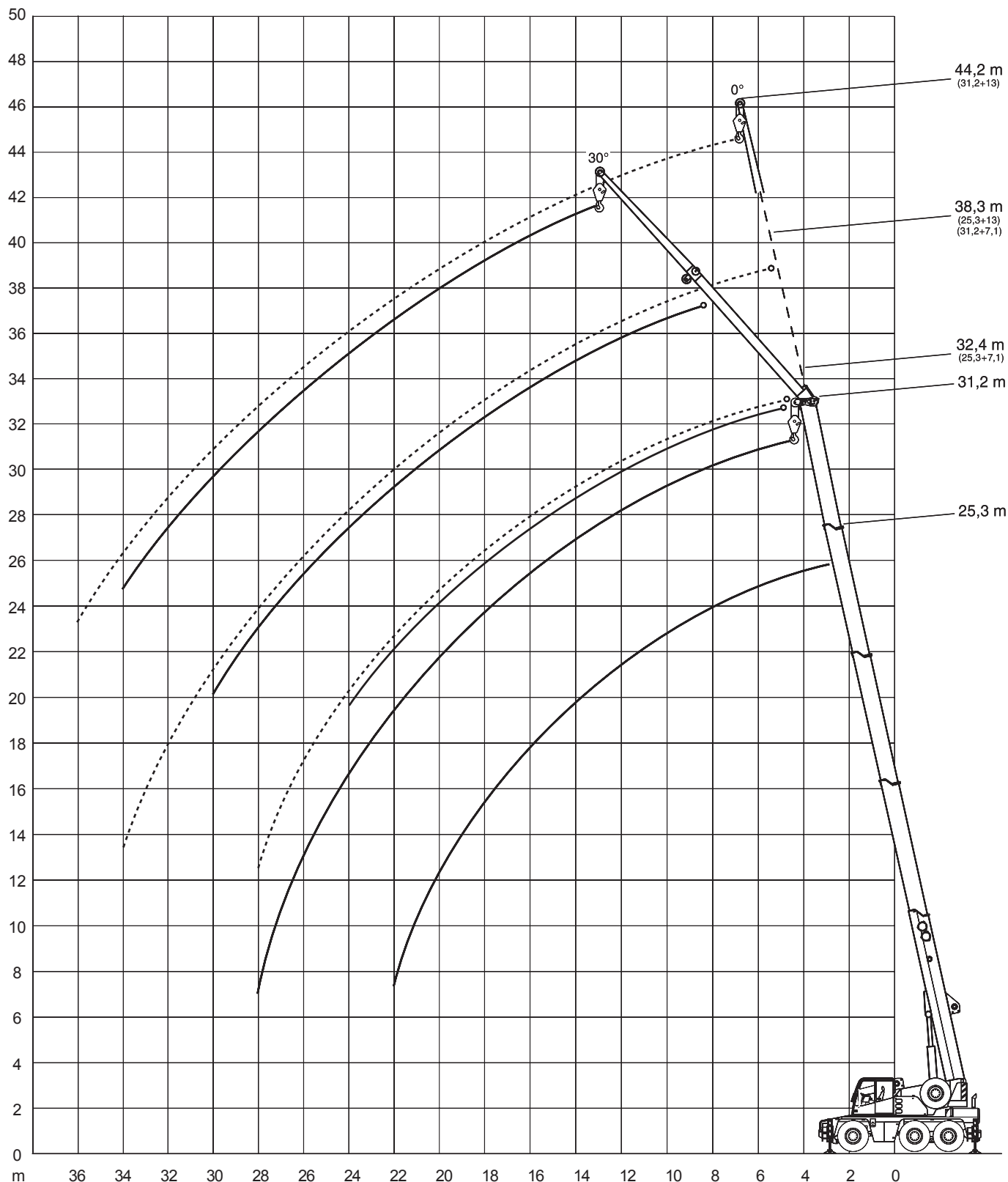
* nach hinten



m	7,8	10,7	13,6	19,5	19,4	25,3	28,4	28,3	31,2	m
3	34,3	25	21							3
3,5	31,2	25	21							3,5
4	28,3	25	21	16	16					4
4,5	23,8	23	20,7	16	15					4,5
5		18,4	18	16	14,3					5
6		13	14,4	14,2	13	13,6				6
7		9,8	11,1	10,8	11,4	10,9	10,8	9,5		7
8			8,9	8,6	9,2	8,7	8,7	8,8	8,8	8
9			7,3	7,1	7,6	7,7	7,2	7,4	7,2	9
10			6,2	6	6,4	6,5	6	6,3	6,1	10
12				4,4	4,8	4,9	4,4	4,7	4,5	12
14				3,3	3,7	3,8	3,4	3,6	3,4	14
16				2,6	3	3	2,6	2,8	2,7	16
18						2,5	2,1	2,3	2,1	18
20						2,1	1,7	1,8	1,7	20
22						1,7	1,3	1,5	1,3	22
24							1	1,2	1	24
26									0,8	26
28									0,6	28

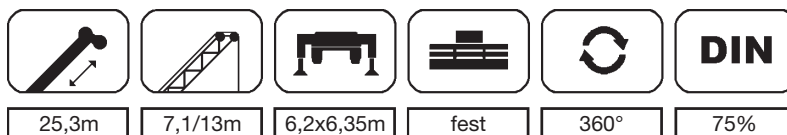
40 t Teleskopkran

Die Arbeitsbereiche mit Hauptauslegerverlängerung

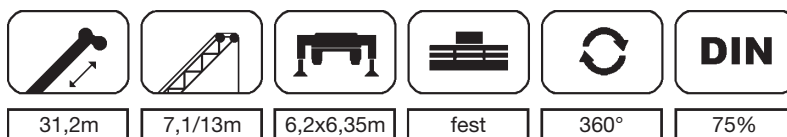


40 t Teleskopkran

Die Traglasten an der Hauptauslegerverlängerung



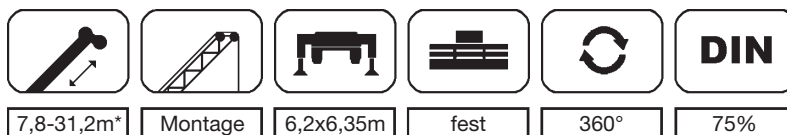
m	7,1		13		m
	0°	30°	0°	30°	
8	6,5				8
9	6,2				9
10	5,9	4,2	3,6		10
12	5,4	4	3,3		12
14	4,9	3,8	3		14
16	4,5	3,7	2,8	2,2	16
18	4	3,5	2,6	2,1	18
20	3,3	3,4	2,4	2	20
22	2,8	2,9	2,3	1,9	22
24	2,3	2,4	2,1	1,9	24
26	1,9		2	1,8	26
28	1,6		1,7	1,8	28
30			1,5	1,6	30
32			1,2		32
34			1		34



m	7,1		13		m
	0°	30°	0°	30°	
10	5				10
12	4,8	3,9	3		12
14	4,6	3,7	2,9		14
16	4,4	3,5	2,8		16
18	4	3,3	2,7	2,1	18
20	3,3	3,1	2,5	2	20
22	2,7	2,9	2,4	1,9	22
24	2,2	2,4	2,2	1,9	24
26	1,8	2	1,9	1,8	26
28	1,5	1,6	1,6	1,8	28
30	1,2	1,3	1,3	1,6	30
32	0,9		1,1	1,3	32
34	0,7		0,9	1	34
36			0,7		36

40 t Teleskopkran

Die Traglasten und Abmessungen an der Montagespitze



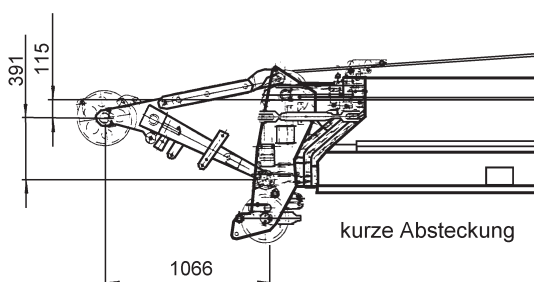
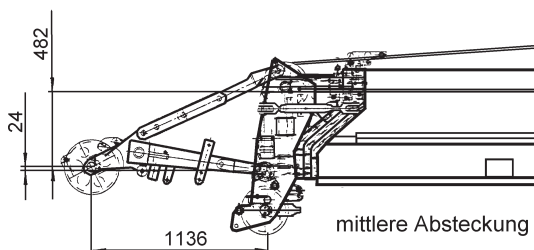
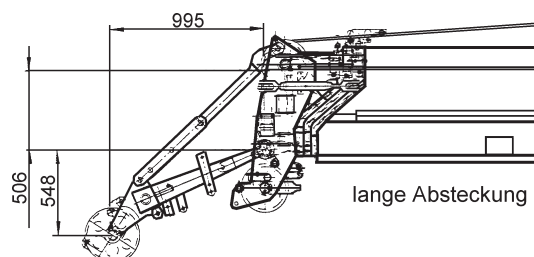
m	7,8*	10,7*	13,6*	19,5*	19,4*	25,3*	28,4*	28,3*	31,2*	m
3	15 ¹⁾	15 ¹⁾	15 ¹⁾							3
3,5	15 ¹⁾	15 ¹⁾	15 ¹⁾							3,5
4	15 ²⁾	15 ¹⁾	15 ¹⁾							4
4,5	15 ²⁾	15 ¹⁾	15 ¹⁾	15 ¹⁾	13,9 ¹⁾					4,5
5	15 ³⁾	15 ¹⁾	15 ¹⁾	15 ¹⁾	13,3 ¹⁾					5
6		15 ¹⁾	15 ¹⁾	14,5 ¹⁾	12 ¹⁾					6
7		15 ²⁾	15 ¹⁾	13,6 ¹⁾	10,9 ¹⁾	11,9 ¹⁾				7
8		14,1 ³⁾	15 ¹⁾	12,5 ¹⁾	10 ¹⁾	11 ¹⁾	9,8 ¹⁾	8,1 ¹⁾		8
9			12,6 ²⁾	11,6 ¹⁾	9,3 ¹⁾	10,2 ¹⁾	9,1 ¹⁾	7,6 ¹⁾	8,3 ¹⁾	9
10			10,5 ²⁾	10,3 ¹⁾	8,6 ¹⁾	9,5 ¹⁾	8,6 ¹⁾	7,1 ¹⁾	7,8 ¹⁾	10
12				7,5 ¹⁾	7,5 ¹⁾	7,6 ¹⁾	7,6 ¹⁾	6,3 ¹⁾	6,8 ¹⁾	12
14				5,7 ²⁾	6,2 ²⁾	5,8 ¹⁾	5,8 ¹⁾	5,6 ¹⁾	5,8 ¹⁾	14
16				4,6 ³⁾	5 ³⁾	4,5 ¹⁾	4,6 ¹⁾	4,8 ¹⁾	4,6 ¹⁾	16
18						4 ²⁾	3,6 ¹⁾	3,9 ¹⁾	3,7 ¹⁾	18
20						3,4 ²⁾	2,9 ²⁾	3,2 ²⁾	2,9 ¹⁾	20
22						2,9 ³⁾	2,3 ²⁾	2,6 ²⁾	2,3 ²⁾	22
24							1,9 ³⁾	2,1 ³⁾	1,9 ²⁾	24
26							1,6 ³⁾	1,8 ³⁾	1,5 ²⁾	26
28									1,2 ³⁾	28

*+ Montagespitze

1) lange Absteckung

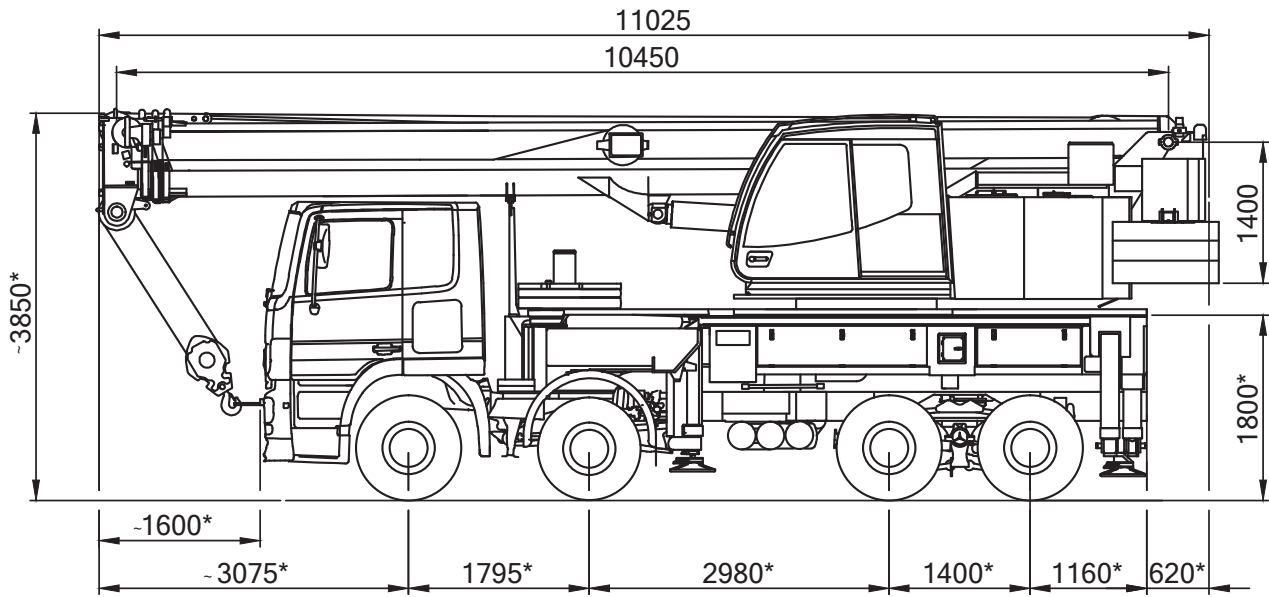
2) mittlere Absteckung

3) kurze Absteckung

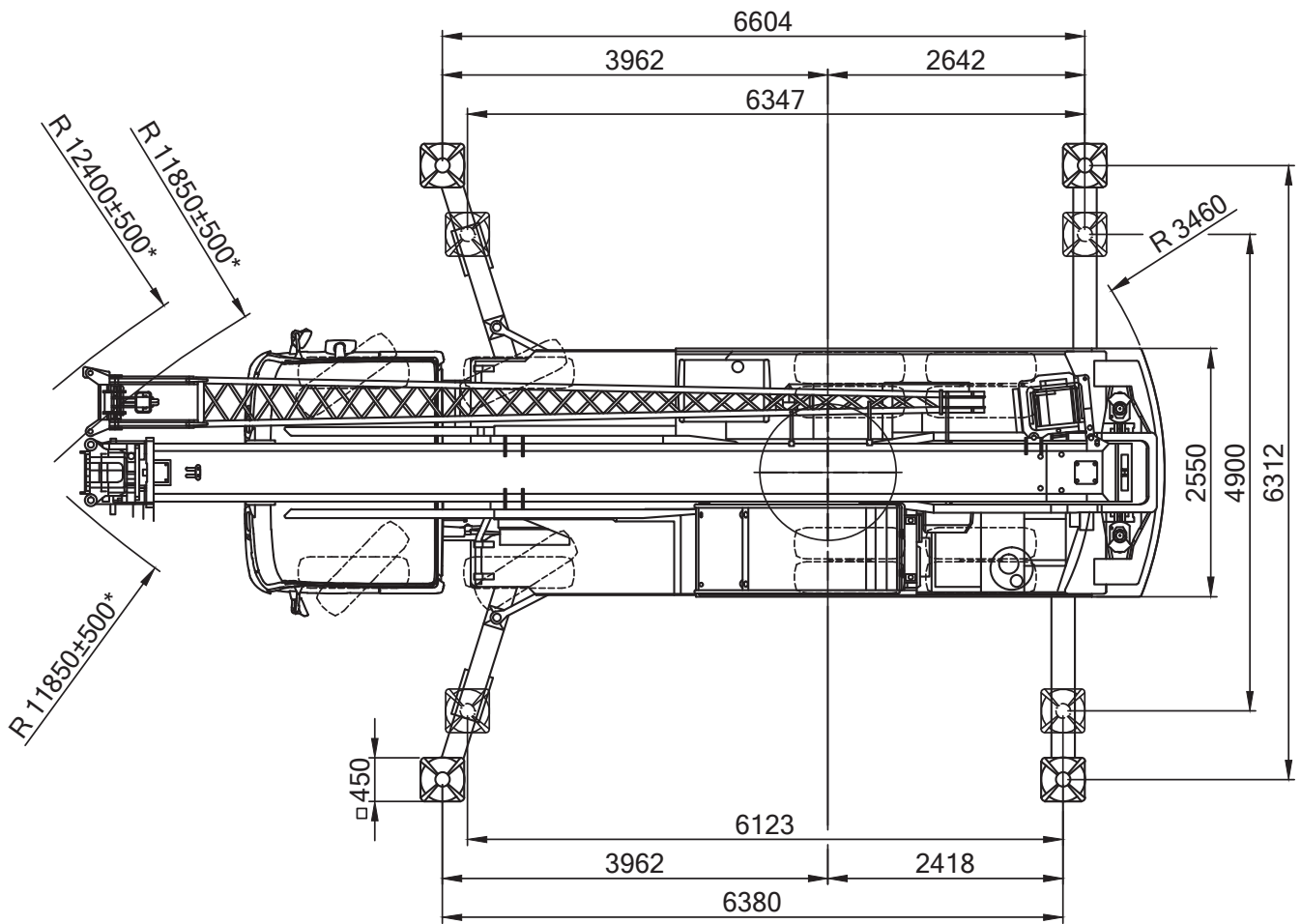


40/50 t Teleskopkran

Die Abmessungen

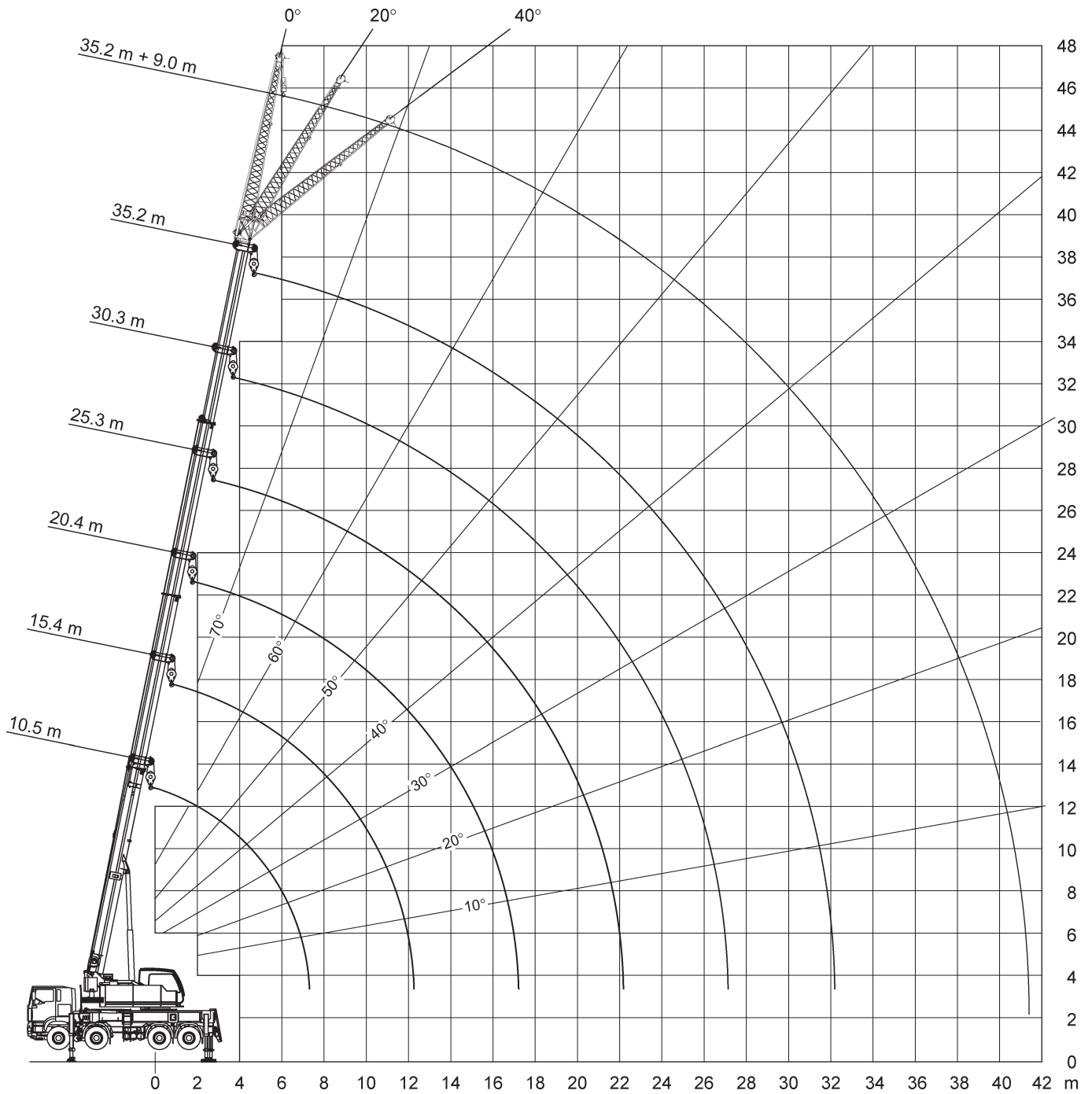


* = Angaben vom Fahrgestell abhängig



40/50 t Teleskopkran

Die Arbeitsbereiche mit Teleskopausleger und Hauptauslegerverlängerung

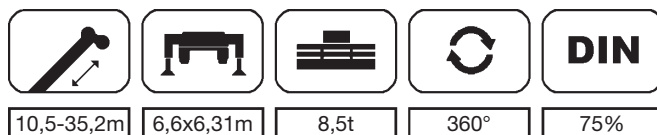


Gewichte Hakenflaschen

Hakenflasche	200 kg
Lasthaken	75 kg

40/50 t Teleskopkran

Die Traglasten am Teleskopausleger



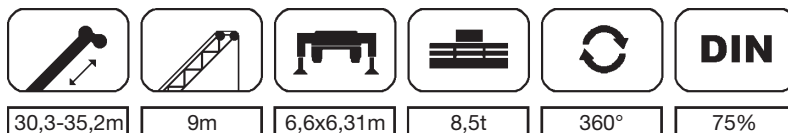
10,5-35,2m 6,6x6,31m 8,5t 360° 75%

m	10,5*	10,5	15,4	20,4	25,3	30,3	32,7	35,2	m
3	40**	35**	20	20	15				3
3,5	36**	32,4**	20	20	15				3,5
4	32,7**	29,8	20	20	15				4
4,5	29,9	27,6	20	20	15	10,3			4,5
5	27,4	25,3	20	20	14,8	10,3			5
6	23,5	21,8	20	20	13,7	10,3	8,9	7,6	6
7	19,9	19,7	19,9	18,7	12,6	10,3	8,9	7,6	7
8			17,7	17,1	11,7	9,6	8,8	7,6	8
9			14,8	14,9	10,8	8,9	8,2	7,6	9
10			12,6	12,6	10,1	8,3	7,6	7,1	10
12			9,5	9,5	8,9	7,3	6,7	6,3	12
14				7,5	7,5	6,4	6	5,6	14
16				6,1	6,1	5,6	5,4	5	16
18					5,1	5	4,7	4,5	18
20					4,2	4,3	4,2	4	20
22					3,6	3,6	3,6	3,6	22
24						3,1	3,1	3,1	24
26						2,7	2,7	2,7	26
28							2,3	2,3	28
30								2	30
32								1,8	32

* nach hinten

** mit Zusatzausrüstung

Die Traglasten an der Hauptauslegerverlängerung

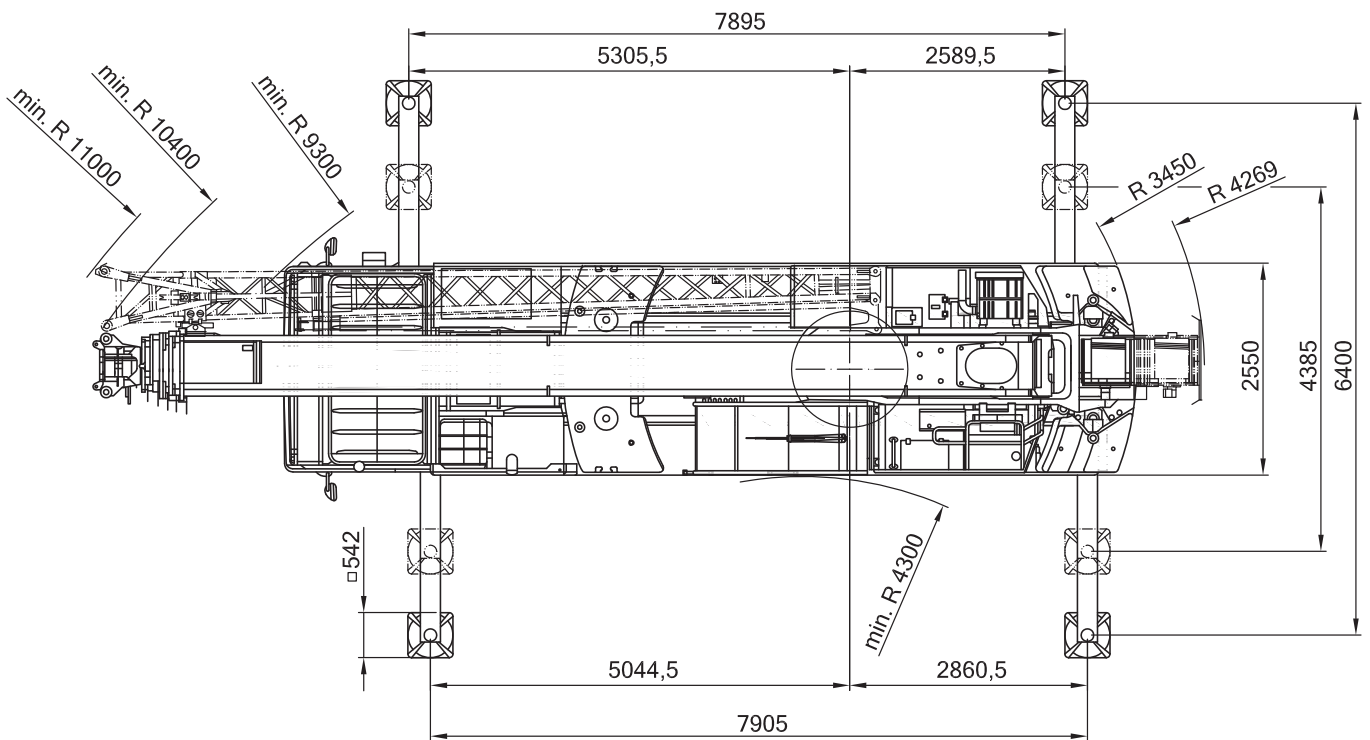
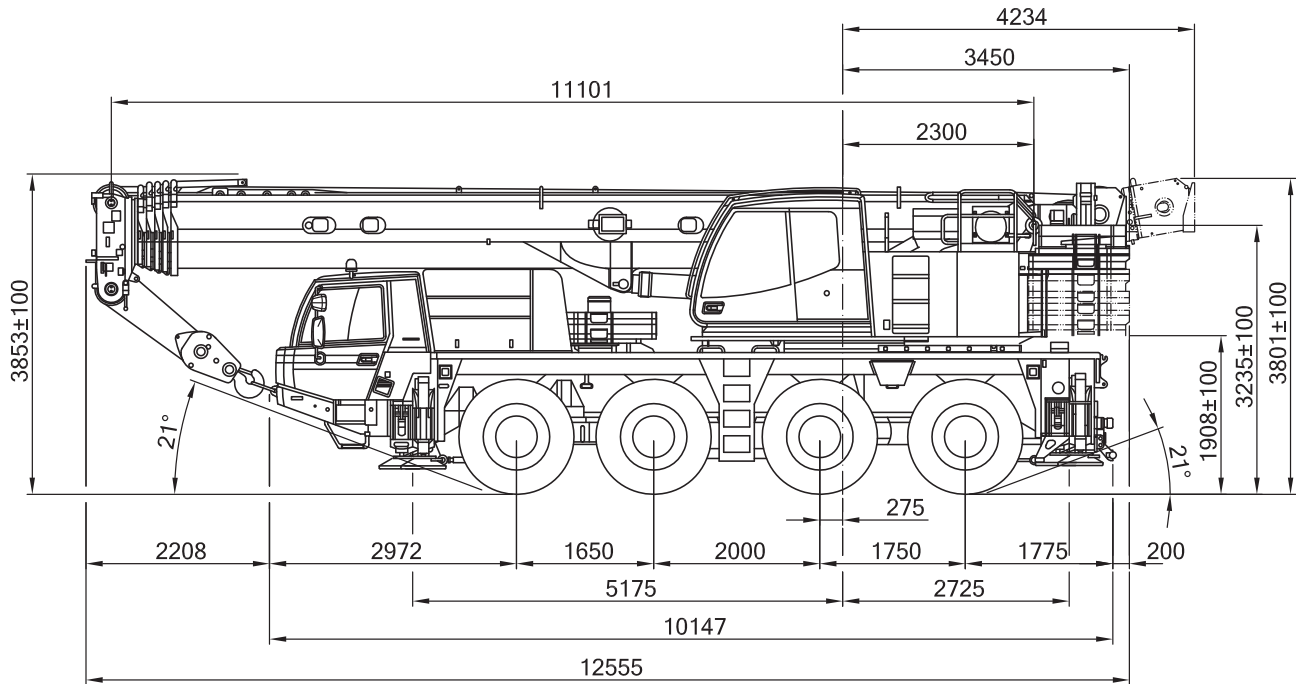


30,3-35,2m 9m 6,6x6,31m 8,5t 360° 75%

m	30,3			35,2			m
	0°	20°	40°	0°	20°	40°	
6	5,1						6
8	5,1			4			8
9	5,1	4,6		4			9
10	5,1	4,4		4			10
12	4,7	4,1	3,8	4	3,5		12
14	4,3	3,8	3,5	3,7	3,3	3,1	14
16	4	3,6	3,3	3,4	3,1	2,9	16
18	3,7	3,4	3,2	3,2	2,9	2,8	18
20	3,5	3,2	3	2,9	2,8	2,6	20
22	3,3	3	2,9	2,7	2,6	2,5	22
24	3	2,9	2,8	2,5	2,5	2,4	24
26	2,8	2,8	2,7	2,3	2,3	2,3	26
28	2,4	2,6	2,6	2,2	2,2	2,2	28
30	2,1	2,2	2,3	2	2	2	30
32	1,9	1,9		1,8	1,9	1,9	32
34	1,6	1,7		1,6	1,7	1,7	34
36	1,4			1,4	1,4		36
38				1,2	1,2		38
40				1	1		40

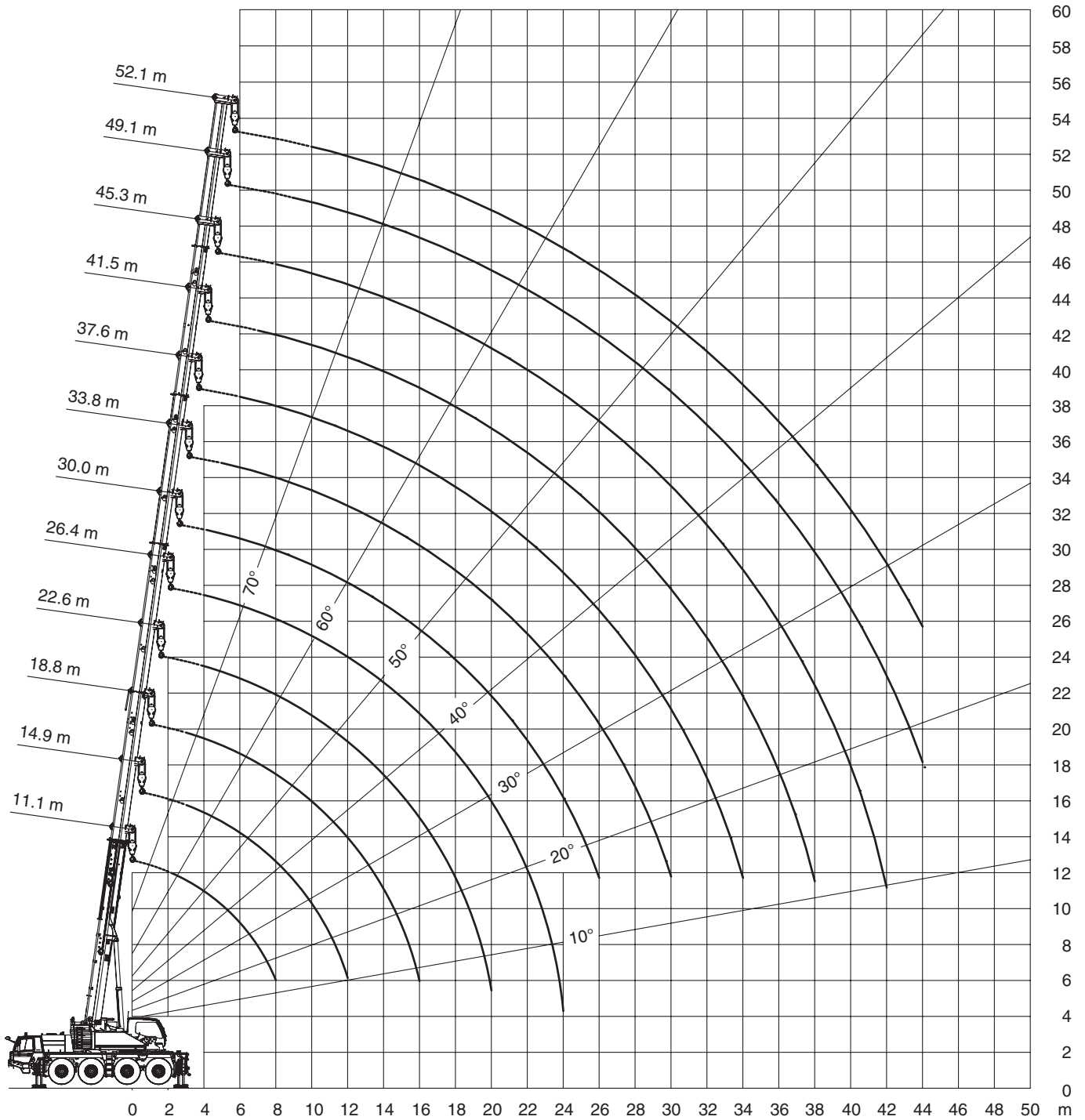
70 t Teleskopkran

Die Abmessungen



70 t Teleskopkran

Die Arbeitsbereiche mit Teleskopausleger

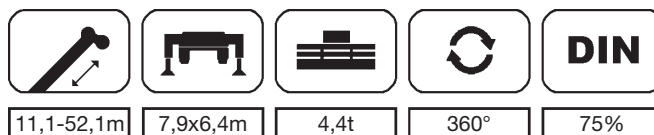


Gewichte Hakenflaschen

Hakenflasche	300 kg
Lasthaken	175 kg

70 t Teleskopkran

Die Traglasten am Teleskopausleger



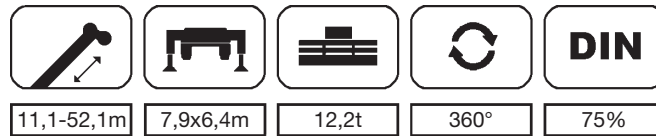
11,1-52,1m 7,9x6,4m 4,4t 360° 75%

m	11,1	14,9	18,8	22,6	26,4	30	33,8	37,6	41,5	45,3	49,1	52,1	m
2,5	70*												2,5
3	52,5*	50,4	49										3
3,5	46,4	46,2	44,8	39,9									3,5
4	41,2	41,4	41	39,9	30,8								4
4,5	36,9	37,1	36,7	36,8	28,7	23,9							4,5
5	33,3	33,5	33,1	32,3	26,9	23,9	17,6						5
6	27,6	27,7	26	25,6	23,3	21,2	18,6	14,2					6
7	22,6	23	21,8	20,3	19,9	18,3	16,8	14,2	10,6				7
8	17	17,8	17,7	17,6	16,5	15,2	14	13,3	10,6	8,3			8
9		14	15	14,8	13,9	12,9	12,8	11,8	10,6	8,3	6,8		9
10		11,7	12,3	12,5	12	11,5	11,1	10,2	9,7	8,3	6,8	5,8	10
11		10	10,6	10,7	10,7	10,4	9,9	9,3	9	7,9	6,8	5,8	11
12		8,2	8,8	8,9	9,4	9,2	8,6	8,4	8,3	7,4	6,8	5,8	12
13			7,7	7,8	8,3	8,1	7,9	7,8	7,5	6,8	6,3	5,7	13
14			6,5	7,1	7,1	7	7,1	7,1	6,6	6,2	5,7	5,6	14
16			5	5,5	5,5	5,7	5,6	5,5	5,3	5	4,5	4,4	16
18				4,4	4,4	4,5	4,4	4,4	4,2	4,1	3,6	3,6	18
20				3,5	3,5	3,7	3,5	3,5	3,3	3,2	2,9	2,9	20
22					2,8	3	2,9	2,8	2,6	2,5	2,2	2,2	22
24					1,1	2,4	2,3	2,3	2,1	1,9	1,7	1,7	24
26						2	1,8	1,8	1,6	1,5	1,2	1,2	26
28							1,5	1,4	1,3	1,1			28
30							1,2	1,1	0,9	0,8			30
32								0,8	0,7				32
34								0,6					34

* Mit Zusatzeinrichtung

70 t Teleskopkran

Die Traglasten am Teleskopausleger



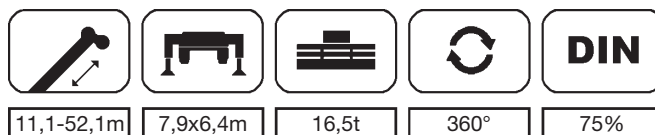
11,1-52,1m 7,9x6,4m 12,2t 360° 75%

m	11,1	14,9	18,8	22,6	26,4	30	33,8	37,6	41,5	45,3	49,1	52,1	m
2,5	70*												2,5
3	52,5*	50,4	49										3
3,5	48,2	46,2	44,8	39,9									3,5
4	44,1	42,6	41,3	39,9	30,8								4
4,5	39,7	39,6	38,3	37,4	28,7	23,9							4,5
5	36	36,2	35,7	34,9	26,9	23,9	17,6						5
6	30,1	30,3	29,9	30,3	26,2	22,8	18,6	14,2					6
7	25,6	25,7	25,4	25,8	26	20,8	18,6	14,2	10,6				7
8	21,9	22,4	21,8	22,1	22	20,4	17,6	14,2	10,6	8,3			8
9		19,5	18,9	19,7	18,7	18,5	16,4	14,2	10,6	8,3	6,8		9
10		16,8	17,2	17,1	16,7	16,1	15	13,3	10,6	8,3	6,8	5,8	10
11		14,5	14,9	15,1	14,9	14,3	13,3	12,4	10,6	8,3	6,8	5,8	11
12		12,1	12,5	13,1	13	12,5	11,6	11,4	10,6	8,3	6,8	5,8	12
13			11,2	11,6	11,5	11,1	10,7	10,4	9,9	8,3	6,8	5,8	13
14			9,9	10,1	9,9	9,6	9,8	9,4	9,1	8,3	6,8	5,8	14
16			7,9	8	7,8	8,2	7,9	7,5	7,5	7,5	6,8	5,8	16
18				6,5	6,9	6,7	6,4	6,6	6,5	6,3	6,1	5,8	18
20				5,6	5,7	5,5	5,7	5,4	5,4	5,4	5,1	5,1	20
22					4,8	4,8	4,8	4,8	4,6	4,5	4,2	4,2	22
24					2,8	4,2	4,1	4,1	3,9	3,7	3,5	3,5	24
26						3,6	3,5	3,4	3,3	3,1	2,8	2,9	26
28							3	2,9	2,8	2,6	2,3	2,3	28
30							2,5	2,5	2,3	2,2	1,9	1,9	30
32								2,1	1,9	1,8	1,5	1,5	32
34								1,8	1,6	1,5	1,2	1,2	34
36									1,3	1,2	0,9	0,9	36
38									1,1	1	0,7	0,7	38
40										0,7	0,5		40
42										0,5			42

* Mit Zusatzeinrichtung

70 t Teleskopkran

Die Traglasten am Teleskopausleger

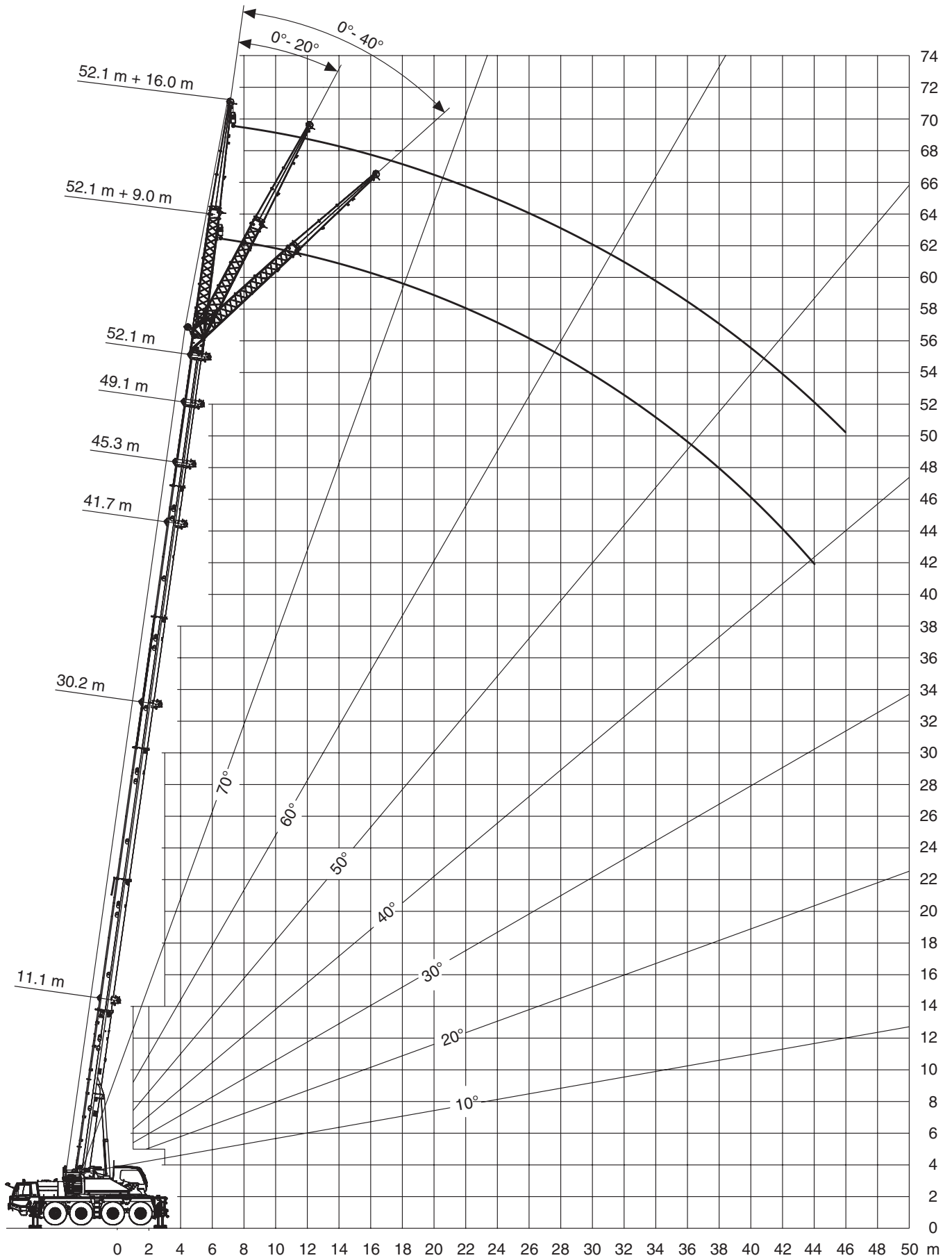


m	11,1	14,9	18,8	22,6	26,4	30	33,8	37,6	41,5	45,3	49,1	52,1	m
2,5	70*												2,5
3	52,5*	50,4	49										3
3,5	48,2	46,2	44,8	39,9									3,5
4	44,4	42,6	41,3	39,9	30,8								4
4,5	41,1	39,6	38,3	37,4	28,7	23,9							4,5
5	37,4	37,2	35,7	34,9	26,9	23,9	17,6						5
6	31,3	31,5	31,2	30,9	26,2	22,8	18,6	14,2					6
7	26,8	26,9	26,6	26,9	26	20,8	18,6	14,2	10,6				7
8	23,1	23,3	23	23,3	23,5	20,4	17,6	14,2	10,6	8,3			8
9		20,6	20	20,3	20,5	19	16,4	14,2	10,6	8,3	6,8		9
10		18,2	17,6	18,4	18,1	17,8	15,1	13,3	10,6	8,3	6,8	5,8	10
12		14,4	14,8	14,7	14,7	14,8	12,9	11,7	10,6	8,3	6,8	5,8	12
14			11,4	11,7	11,8	11,5	11,1	10,4	9,5	8,3	6,8	5,8	14
16			9	9,6	9,5	9,1	8,9	9,1	8,5	7,9	6,8	5,8	16
18				7,9	7,7	7,6	7,8	7,4	7,4	7,1	6,6	5,8	18
20				6,4	6,4	6,8	6,5	6,2	6,1	6,3	6	5,7	20
22					5,9	5,7	5,4	5,6	5,5	5,2	5,3	5,3	22
24					3,8	4,9	4,9	4,8	4,7	4,7	4,4	4,5	24
26						4,2	4,4	4,1	4	4	3,7	3,8	26
28							3,8	3,8	3,6	3,4	3,2	3,2	28
30							3,3	3,3	3,1	2,9	2,7	2,7	30
32								2,8	2,7	2,5	2,2	2,3	32
34								2,5	2,3	2,2	1,9	1,9	34
36									2	1,8	1,6	1,6	36
38									1,7	1,5	1,3	1,3	38
40										1,3	1	1	40
42										1,1	0,8	0,8	42
44											0,6	0,6	44

* Mit Zusatzeinrichtung

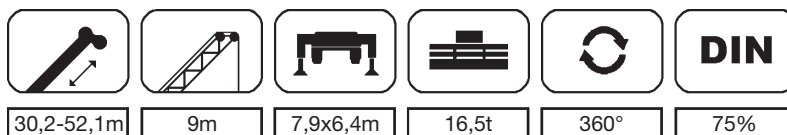
70 t Teleskopkran

Die Arbeitsbereiche mit Hauptauslegerverlängerung



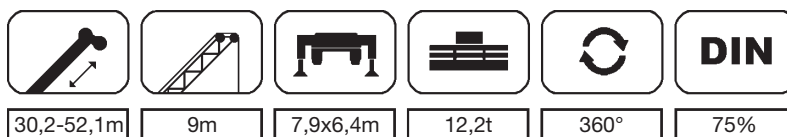
70 t Teleskopkran

Die Traglasten an der Hauptauslegerverlängerung



m	30,2			41,7			49,1			52,1			m
	0°	20°	40°	0°	20°	40°	0°	20°	40°	0°	20°	40°	
4,5	10,3*												4,5
8	10,3*	8,8		5,7									8
9	10,3*	8,8		5,7			3,5						9
10	10,3*	8,8		5,7			3,5			2,4			10
12	10,1*	8,8	7,8	5,7	5,7		3,5	3,5		2,4			12
14	9*	8,6	7,5	5,7	5,3	5	3,5	3,5		2,4	2,4		14
16	8,1	7,8	7,3	5,3	4,9	4,6	3,5	3,4	3,1	2,4	2,4	2,4	16
18	7,1	7,1	7	4,9	4,5	4,3	3,5	3,2	2,9	2,4	2,4	2,4	18
20	5,8	6,2	6,4	4,5	4,2	4	3,4	3	2,8	2,4	2,4	2,4	20
22	4,7	5,1	5,4	4,2	3,9	3,8	3,2	2,8	2,6	2,4	2,4	2,4	22
24	3,9	4,2	4,4	3,8	3,7	3,5	3	2,7	2,5	2,4	2,4	2,4	24
26	3,2	3,5	3,7	3,3	3,5	3,3	2,8	2,5	2,4	2,4	2,4	2,3	26
28	2,6	2,9	3	2,7	3	3,2	2,7	2,4	2,3	2,4	2,3	2,2	28
30	2,2	2,3	2,4	2,2	2,5	2,6	2,5	2,3	2,2	2,4	2,2	2,1	30
32	1,7	1,9		1,8	2	2,2	2,2	2,2	2,1	2,1	2,1	2	32
34	1,4	1,5		1,4	1,6	1,7	1,8	2	2	1,8	2	1,9	34
36	1,1			1,1	1,3	1,4	1,5	1,6	1,8	1,4	1,6	1,8	36
38				0,8	1	1	1,2	1,3	1,4	1,1	1,3	1,4	38
40					0,7	0,7	0,9	1,1	1,1	0,9	1	1,1	40
42								0,8	0,9		0,8	0,9	42
44									0,6				44

* mit Zusatzhubausrüstung

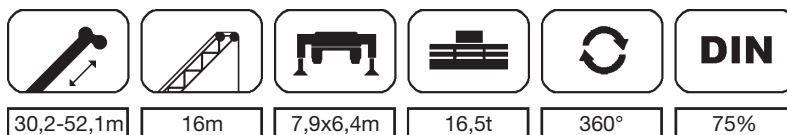


m	30,2			41,7			49,1			52,1			m
	0°	20°	40°	0°	20°	40°	0°	20°	40°	0°	20°	40°	
4,5	10,3*												4,5
8	10,3*	8,8		5,7									8
9	10,3*	8,8		5,7			3,5						9
10	10,3*	8,8		5,7			3,5			2,4			10
12	10,1*	8,8	7,8	5,7	5,7		3,5	3,5		2,4			12
14	8,9*	8,6	7,5	5,7	5,3	5	3,5	3,5		2,4	2,4		14
16	7,2	7,8	7,3	5,3	4,9	4,6	3,5	3,4	3,1	2,4	2,4	2,4	16
18	5,7	6,2	6,7	4,9	4,5	4,3	3,5	3,2	2,9	2,4	2,4	2,4	18
20	4,5	5	5,3	4,5	4,2	4	3,4	3	2,8	2,4	2,4	2,4	20
22	3,6	4	4,3	3,7	3,9	3,8	3,2	2,8	2,6	2,4	2,4	2,4	22
24	2,9	3,2	3,5	3	3,4	3,5	3	2,7	2,5	2,4	2,4	2,4	24
26	2,3	2,6	2,8	2,4	2,7	3	2,8	2,5	2,4	2,4	2,4	2,3	26
28	1,8	2	2,2	1,9	2,2	2,4	2,3	2,4	2,3	2,2	2,3	2,2	28
30	1,4	1,6	1,7	1,5	1,7	1,9	1,8	2,1	2,2	1,8	2,1	2,1	30
32	1	1,2		1,1	1,3	1,5	1,4	1,7	1,8	1,4	1,7	1,8	32
34	0,7	0,8		0,8	1	1,1	1,1	1,3	1,5	1,1	1,3	1,5	34
36	0,5			0,5	0,7	0,7	0,8	1	1,1	0,8	1	1,1	36
38					0,5	0,6	0,7	0,8	0,8		0,7	0,8	38
40								0,6					40

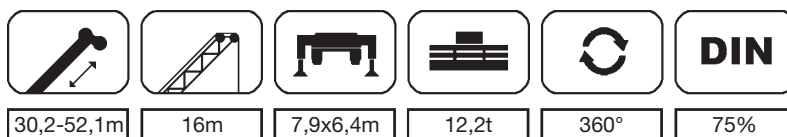
* mit Zusatzhubausrüstung

70 t Teleskopkran

Die Traglasten an der Hauptauslegerverlängerung



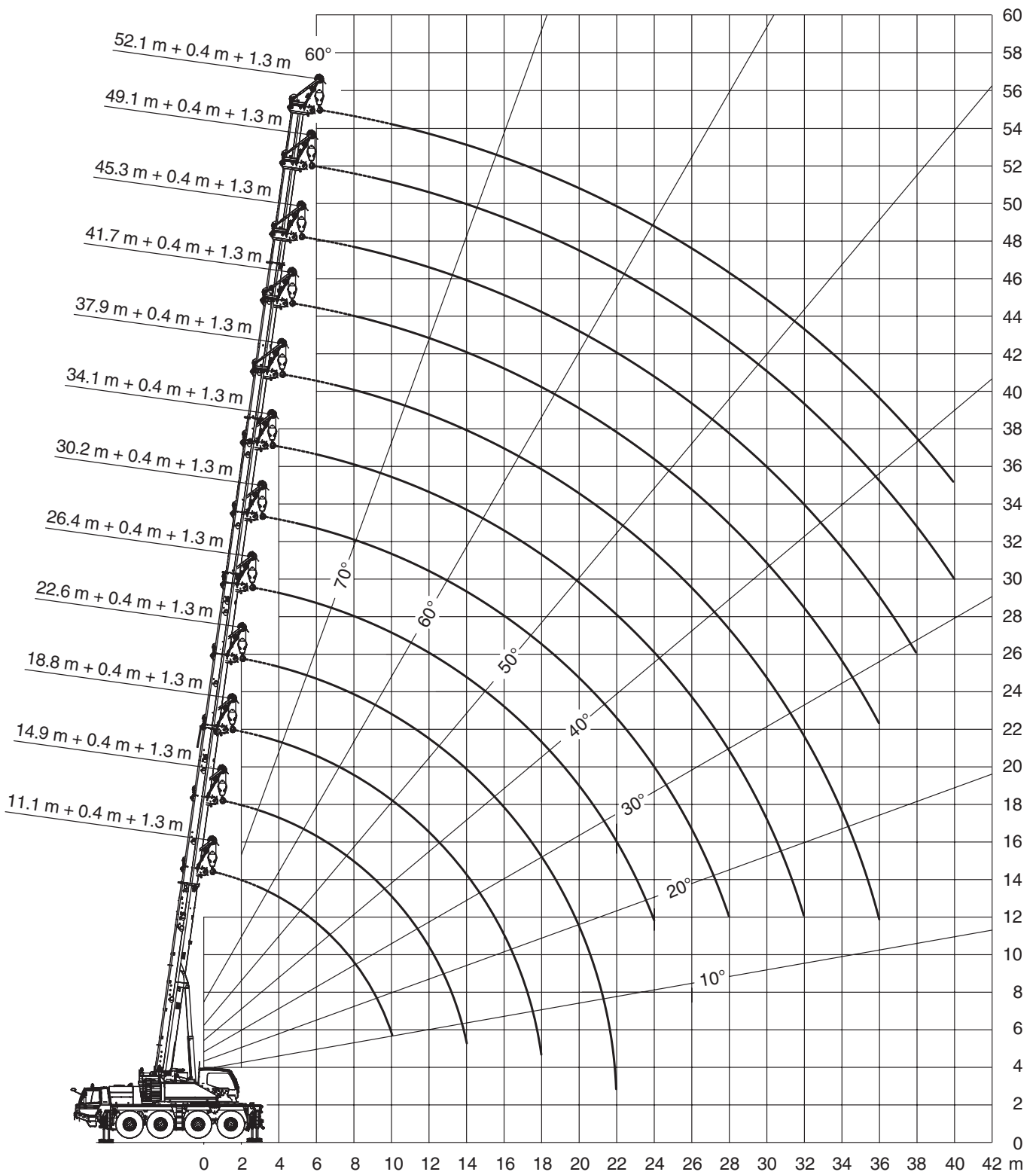
m	30,2			41,7			49,1			52,1			m
	0°	20°	40°	0°	20°	40°	0°	20°	40°	0°	20°	40°	
6	5,2												6
9	5,2			3,2									9
10	5,2			3,2			2,4						10
12	5,2	4,8		3,2			2,4			1,7			12
14	5,2	4,5		3,2			2,4			1,7			14
16	5,2	4,3	3,7	3,2	3,2		2,4			1,7			16
18	5,2	4,1	3,5	3,2	3,2		2,4	2,4		1,7	1,7		18
20	4,9	3,9	3,4	3,2	3,2	3,2	2,4	2,3		1,7	1,7		20
22	4,6	3,7	3,3	3,2	3,2	3,2	2,4	2,2	1,9	1,7	1,7	1,7	22
24	4,3	3,6	3,2	3,2	3,2	3	2,4	2,1	1,8	1,7	1,7	1,7	24
26	3,6	3,5	3,1	3,2	3	2,8	2,3	1,9	1,8	1,7	1,7	1,7	26
28	3	3,3	3	3,0	2,8	2,7	2,1	1,8	1,7	1,7	1,7	1,6	28
30	2,5	3	3	2,5	2,6	2,5	2	1,8	1,6	1,7	1,7	1,5	30
32	2,1	2,5	2,8	2,1	2,5	2,4	1,9	1,7	1,5	1,7	1,6	1,5	32
34	1,7	2,1	2,3	1,7	2,1	2,3	1,8	1,6	1,5	1,7	1,5	1,4	34
36	1,4	1,7	1,9	1,4	1,7	2	1,6	1,5	1,4	1,5	1,5	1,3	36
38	1,1	1,4	1,5	1,1	1,4	1,6	1,3	1,5	1,4	1,2	1,4	1,3	38
40	0,9	1,1		0,8	1,1	1,3	1	1,3	1,3	1	1,3	1,2	40
42	0,7	0,8		0,6	0,8	1,0	0,8	1,1	1,2	0,7	1	1,2	42
44						0,7		0,8	1		0,8	1	44
46									0,7			0,7	46



m	30,2			41,7			49,1			52,1			m
	0°	20°	40°	0°	20°	40°	0°	20°	40°	0°	20°	40°	
6	5,2												6
9	5,2			3,2									9
10	5,2			3,2			2,4						10
12	5,2	4,8		3,2			2,4			1,7			12
14	5,2	4,5		3,2			2,4			1,7			14
16	5,2	4,3	3,7	3,2	3,2		2,4			1,7			16
18	5,2	4,1	3,5	3,2	3,2		2,4	2,4		1,7	1,7		18
20	4,9	3,9	3,4	3,2	3,2	3,2	2,4	2,3		1,7	1,7		20
22	4,1	3,7	3,3	3,2	3,2	3,2	2,4	2,2	1,9	1,7	1,7	1,7	22
24	3,3	3,6	3,2	3,2	3,2	3	2,4	2,1	1,8	1,7	1,7	1,7	24
26	2,7	3,3	3,1	2,7	3	2,8	2,3	1,9	1,8	1,7	1,7	1,7	26
28	2,2	2,7	3	2,2	2,7	2,7	2,1	1,8	1,7	1,7	1,7	1,6	28
30	1,8	2,2	2,6	1,7	2,2	2,5	1,9	1,8	1,6	1,7	1,7	1,5	30
32	1,4	1,8	2,1	1,4	1,8	2,2	1,6	1,7	1,5	1,5	1,6	1,5	32
34	1,1	1,4	1,7	1	1,4	1,7	1,2	1,6	1,5	1,2	1,5	1,4	34
36	0,8	1,1	1,3	0,7	1,1	1,4	0,9	1,3	1,4	0,9	1,3	1,3	36
38	0,6	0,8	0,9		0,8	1	0,7	1	1,3		1	1,3	38
40		0,5			0,6	0,7		0,8	1		0,7	1	40
42									0,7			0,7	42

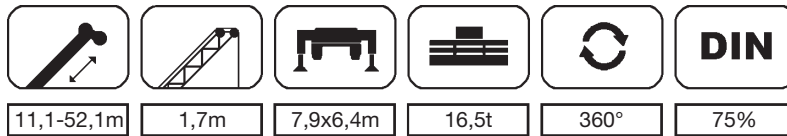
70 t Teleskopkran

Die Arbeitsbereiche mit Montagespitze



70 t Teleskopkran

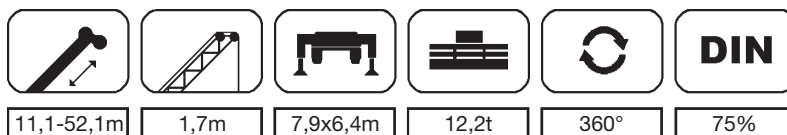
Die Traglasten an der Montagespitze



m	11,1			18,8			30,2			41,7			52,1		m
	20°	40°	60°	20°	40°	60°	20°	40°	60°	20°	40°	60°	40°	60°	
3		26,2	26,2			26,2									3
3,5		26,2	26,2			26,2									3,5
4		26,2	26,2			26,2									4
4,5		26,2	26,2			26,2									4,5
5		26,2	26,2			25			16,7						5
6		26,2	25,2		23,4	22,5			15,4						6
7	26,2	26,2	24,3		21,2	20,4			14,3						7
8	23,4	23,5	23,6		19,3	18,7			13,3			8,9			8
9	20,4	20,5	20,6		17,8	17,2			12,5			8,4			9
10	16,1	17,2	17,6		16,4	16			11,8			8		5,3	10
12				12,9	13	13,2		10,7	10,5			7,2		5	12
14				9,6	9,7	9,8		9,4	9,3			6,5		4,6	14
16				7,4	7,4	7,5		7,9	8		6	5,9		4,3	16
18				5,2	5,8	5,8		6,2	6,3		5,5	5,4		4	18
20							5	5	5		5,1	5		3,8	20
22							4	4	4		4,6	4,6	3,7	3,6	22
24							3,2	3,1	3,2		3,8	3,8	3,5	3,4	24
26							2,5	2,5	2,5		3,1	3,2	3,3	3,2	26
28							1,9	1,9	1,9	2,5	2,5	2,6	3	3	28
30										2,1	2	2,1	2,5	2,5	30
32										1,6	1,6	1,7	2,1	2,1	32
34										1,3	1,3	1,3	1,7	1,7	34
36										1	0,9	1	1,4	1,4	36
38													1,1	1,1	38
40													0,9	0,8	40

70 t Teleskopkran

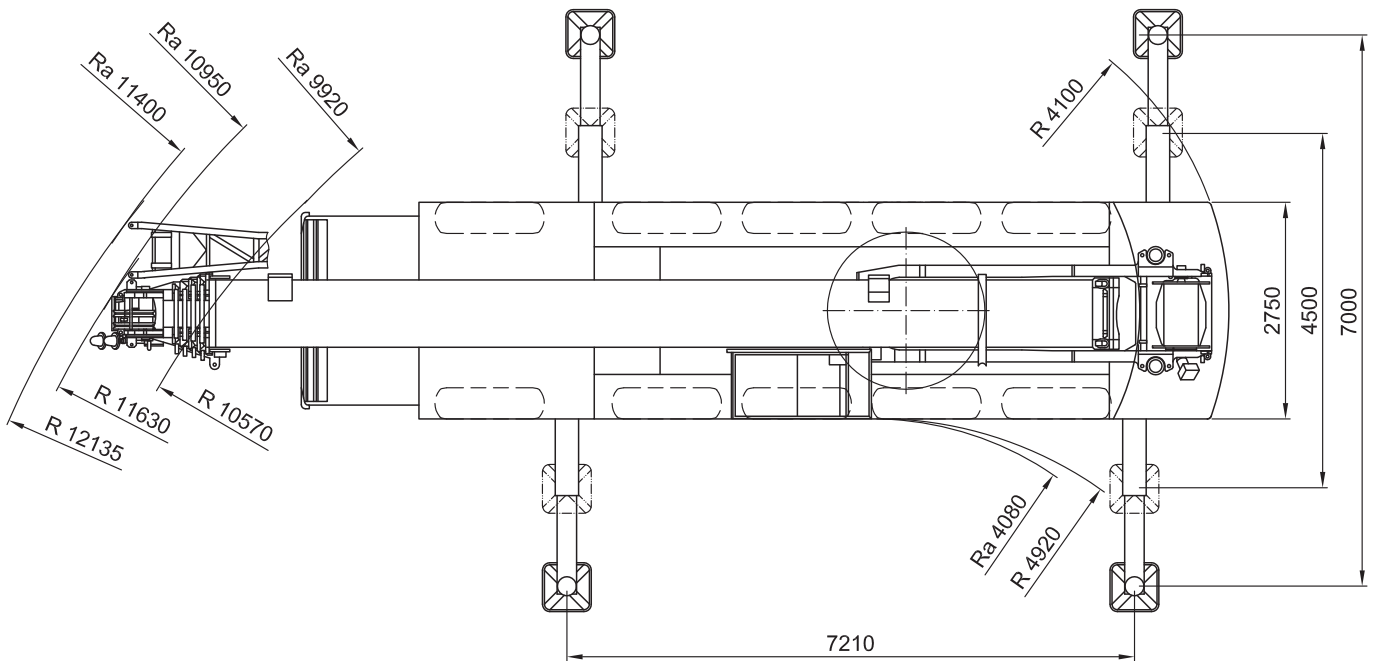
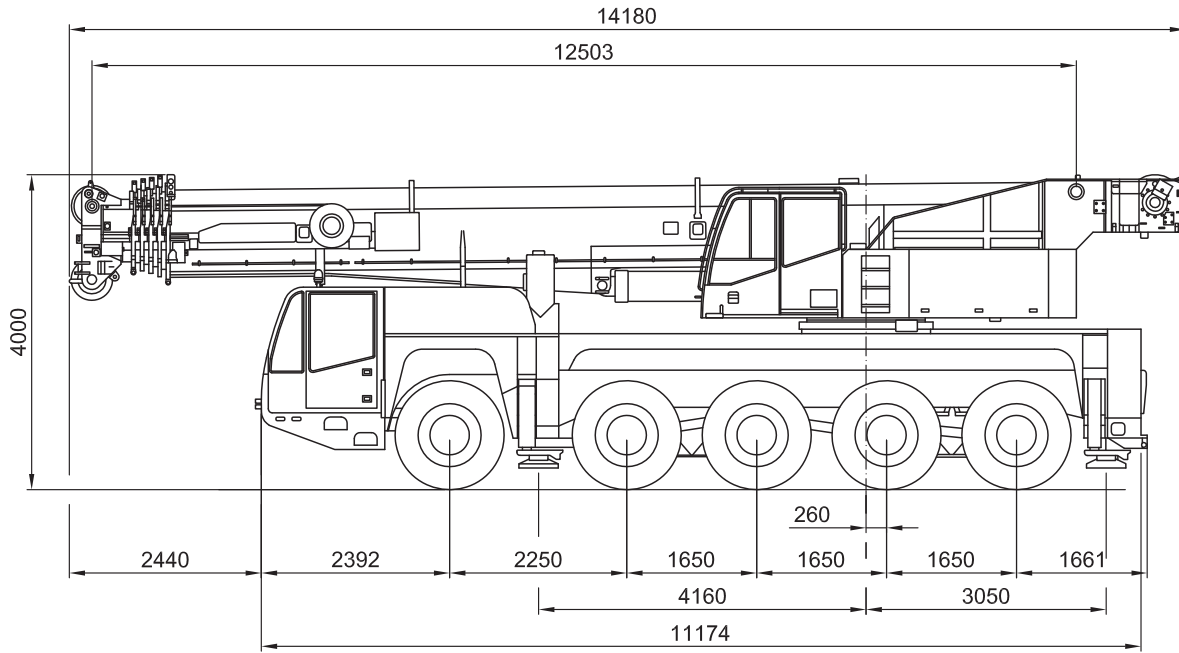
Die Traglasten an der Montagespitze



m	11,1			18,8			30,2			41,7			52,1		m
	20°	40°	60°	20°	40°	60°	20°	40°	60°	20°	40°	60°	40°	60°	
3		26,2	26,2			26,2									3
3,5		26,2	26,2			26,2									3,5
4		26,2	26,2			26,2									4
4,5		26,2	26,2			26,2									4,5
5		26,2	26,2			25			16,7						5
6		26,2	25,2		23,4	22,5			15,4						6
7	25,8	26	24,3		21,2	20,4			14,3						7
8	22,2	22,3	22,4		19,3	18,7			13,3			8,9			8
9	19,3	19,4	19,5		17,8	17,2			12,5			8,4			9
10	16,1	16,9	17		15,3	15,5			11,8			8		5,3	10
12				10,6	10,7	10,9		10,7	10,5			7,2		5	12
14				7,7	7,8	7,9		8,4	8,5			6,5		4,6	14
16				5,8	5,8	5,9		6,3	6,4		6	5,9		4,3	16
18				4,4	4,4	4,4		4,9	4,9		5,5	5,4		4	18
20							3,8	3,7	3,8		4,4	4,5		3,8	20
22							2,9	2,9	2,9		3,5	3,6	3,7	3,6	22
24							2,2	2,2	2,2		2,8	2,9	3,3	3,3	24
26							1,6	1,6	1,6		2,2	2,3	2,7	2,7	26
28							1,1	1,1	1,1	1,7	1,7	1,7	2,2	2,2	28
30										1,3	1,3	1,3	1,8	1,7	30
32										0,9	0,9	0,9	1,4	1,4	32
34										0,6	0,6	0,6	1,1	1	34
36													0,8	0,8	36

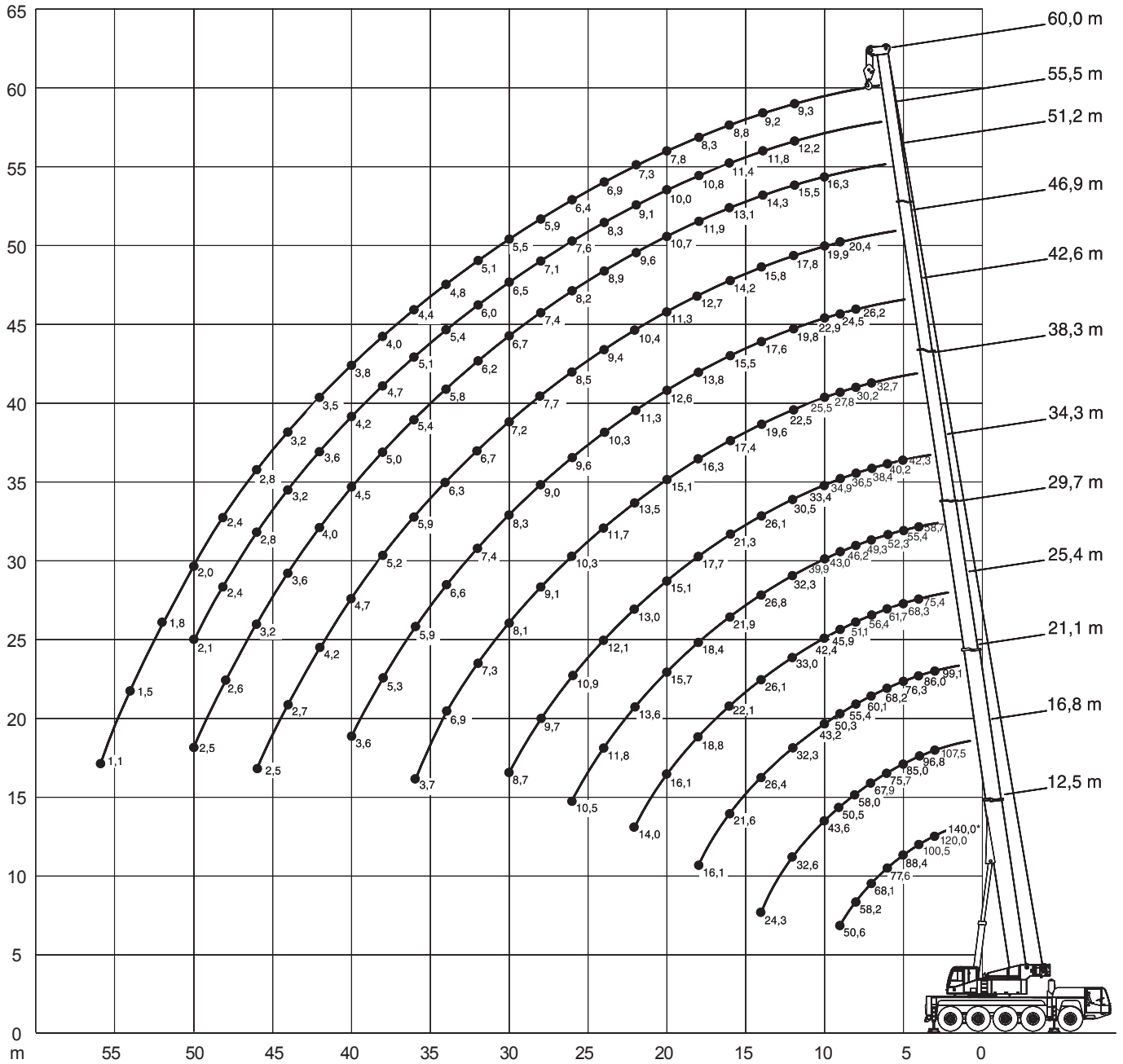
120/140 t Teleskopkran

Die Abmessungen



120/140 t Teleskopkran

Die Arbeitsbereiche mit Teleskopausleger

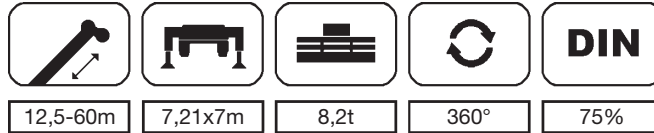


Gewichte Hakenflaschen

Hakenflasche „56 t“	700 kg
Hakenflasche „88 t“	930 kg
Lasthaken	250 kg

120/140 t Teleskopkran

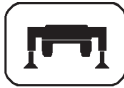
Die Traglasten am Teleskopausleger



m	12,5	16,8	21,1	25,4	29,7	34,3	38,3	42,6	46,9	51,2	55,5	60	m
3	119	107,5	99,1										3
3,5	108	101,5	92,5										3,5
4	99,8	96,8	84,5	75,4	58,7								4
4,5	88,1	81,4	73,2	64,1	57								4,5
5	77,6	68,6	62,4	58,1	51,9	42,3							5
6	56,4	52,4	49,4	45,3	42,6	39,4	35,2						6
7	40,7	42,4	39,7	38,5	35,6	32,4	30						7
8	31,2	33,5	33,5	32,2	29,6	27,5	24,9	23,8					8
9	24,5	26,7	27,4	27,1	24,9	23,7	22,3	20,2	18,8				9
10		21,9	22,5	22,4	21,3	21,1	19,2	18,7	17,1	15,8			10
12		15,6	16,2	17	16,8	16,2	15,9	15	14,3	13,1	12,2	9,3	12
14		9	12,8	13	12,9	13,1	12,6	12,2	11,4	10,4	9,5	9,1	14
16			10,1	10,3	10,5	10,4	10,3	9,9	9,1	8,2	7,5	7,2	16
18			7,8	8,5	8,5	8,5	8,3	8,1	7,4	6,6	5,9	5,5	18
20				6,9	7,1	7	6,8	6,5	6	5,2	4,5	4,2	20
22				5,7	5,9	5,7	5,6	5,3	4,8	4,1	3,5	3,2	22
24					4,9	4,7	4,6	4,3	3,8	3,2	2,6	2,3	24
26					4,1	3,9	3,7	3,4	3,1	2,5	1,9	1,6	26
28						3,2	3	2,8	2,4	1,9	1,3	1,1	28
30						2,6	2,5	2,2	1,8	1,3	0,8		30
32							2	1,7	1,4	0,8			32
34							1,6	1,3	0,9				34
36							1,2	0,9					36

120/140 t Teleskopkran

Die Traglasten am Teleskopausleger



12,5-60m

7,21x7m

17,6t

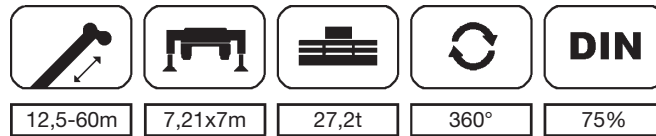
360°

75%

m	12,5	16,8	21,1	25,4	29,7	34,3	38,3	42,6	46,9	51,2	55,5	60	m
3	120	107,5	99,1										3
3,5	108	101,5	92,5										3,5
4	100,5	96,8	86	75,4	58,7								4
4,5	93,2	90,5	81,1	71,8	57								4,5
5	84,5	84,3	75,6	68,3	55,4	42,3							5
6	68,2	64,8	60,3	54,5	51,8	40,2	35,2						6
7	52,2	52,6	48,6	46,5	42,6	38,4	32,7						7
8	40,5	41	41,8	39	37,7	35,1	30,2	26,2					8
9	32,7	34	34,2	33,5	32,8	30,3	27,8	24,5	20,4				9
10		29	28,6	29,6	28,7	26,5	24,8	22,9	19,9	16,3			10
11		25,2	25,3	25,7	25	23,5	22,7	20,6	18,8	15,9			11
12		21,4	21,9	21,8	21,3	20,5	20,5	18,2	17,7	15,5	12,2	9,3	12
13			19,4	19,3	19,2	18,8	18,4	17,1	16,3	14,8	12	9,3	13
14			16,9	16,8	17	17	16,3	15,9	14,8	14	11,8	9,2	14
16			13,5	13,5	14	13,6	13,6	13,2	12,7	12	11,4	8,8	16
18				11,7	11,6	11,3	11,3	10,8	10,8	10,4	9,7	8,3	18
20				9,9	9,7	9,9	9,5	9,4	9,2	8,8	8,1	7,8	20
22				8,4	8,4	8,4	8,2	8	7,7	7,3	6,7	6,4	22
24					7,4	7,2	7,1	6,8	6,5	6,1	5,6	5,3	24
26					6,4	6,2	6,1	5,8	5,5	5	4,7	4,4	26
28						5,4	5,3	4,9	4,6	4,2	3,8	3,6	28
30						4,7	4,5	4,2	3,9	3,5	3,1	3	30
32							3,9	3,5	3,3	2,8	2,5	2,4	32
34							3,4	3	2,7	2,3	1,9	1,9	34
36								2,6	2,3	1,8	1,5	1,4	36
38								2,2	1,8	1,4	1,1	1	38
40									1,5	1,1			40
42									1,2	0,7			42

120/140 t Teleskopkran

Die Traglasten am Teleskopausleger

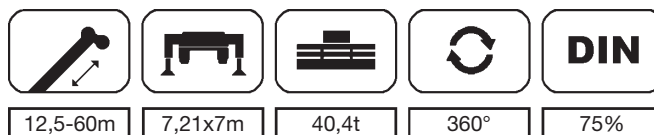


12,5-60m 7,21x7m 27,2t 360° 75%

m	12,5	16,8	21,1	25,4	29,7	34,3	38,3	42,6	46,9	51,2	55,5	60	m
3	120	107,5	99,1										3
3,5	108	101,5	92,5										3,5
4	100,5	96,8	86	75,4	58,7								4
4,5	94,2	90,5	81,1	71,8	57								4,5
5	87,5	85	76,3	68,3	55,4	42,3							5
6	73,8	73,6	68,2	61,7	52,3	40,2	35,2						6
7	61,5	61,4	58,7	54,2	49,3	38,4	32,7						7
8	49,8	50,3	49,3	46,6	44	36,5	30,2	26,2					8
9	40,5	40,9	40,6	40,9	37,9	34,9	27,8	24,5	20,4				9
10		35	35,2	34,8	33,5	32,7	25,5	22,9	19,9	16,3			10
11		30,6	30,7	31	30,1	29,3	24	21,4	18,9	15,9			11
12		26,1	26,2	27,1	26,6	25,9	22,5	19,8	17,8	15,5	12,2	9,3	12
13			23,8	24,3	23,8	23,1	21,1	18,7	16,8	14,9	12	9,3	13
14			21,4	21,4	20,9	20,2	19,6	17,6	15,8	14,3	11,8	9,2	14
16			17,5	17,4	16,9	16,7	16,9	15,5	14,2	13,1	11,4	8,8	16
18				14,4	14	14,5	13,9	13,3	12,7	11,9	10,8	8,3	18
20				12,2	12,7	12,2	11,6	11,9	10,9	10,7	10	7,8	20
22				10,4	10,9	10,5	10,3	10,1	9,6	9,2	9,1	7,3	22
24					9,5	9	9,2	8,7	8,2	8,4	8,2	6,9	24
26					8,3	7,9	8	7,6	7,4	7,4	7	6,4	26
28						7,4	7,1	7	6,7	6,3	5,9	5,9	28
30						6,6	6,2	6,1	5,9	5,4	5,1	5	30
32							5,5	5,4	5,1	4,7	4,3	4,3	32
34							5,1	4,7	4,4	4	3,7	3,6	34
36								4,2	3,9	3,4	3,1	3,1	36
38								3,7	3,4	2,9	2,6	2,6	38
40									2,9	2,5	2,1	2,1	40
42									2,5	2,1	1,7	1,7	42
44										1,7	1,4	1,3	44
46											1,1	1	46
48											0,8	0,7	48

120/140 t Teleskopkran

Die Traglasten am Teleskopausleger



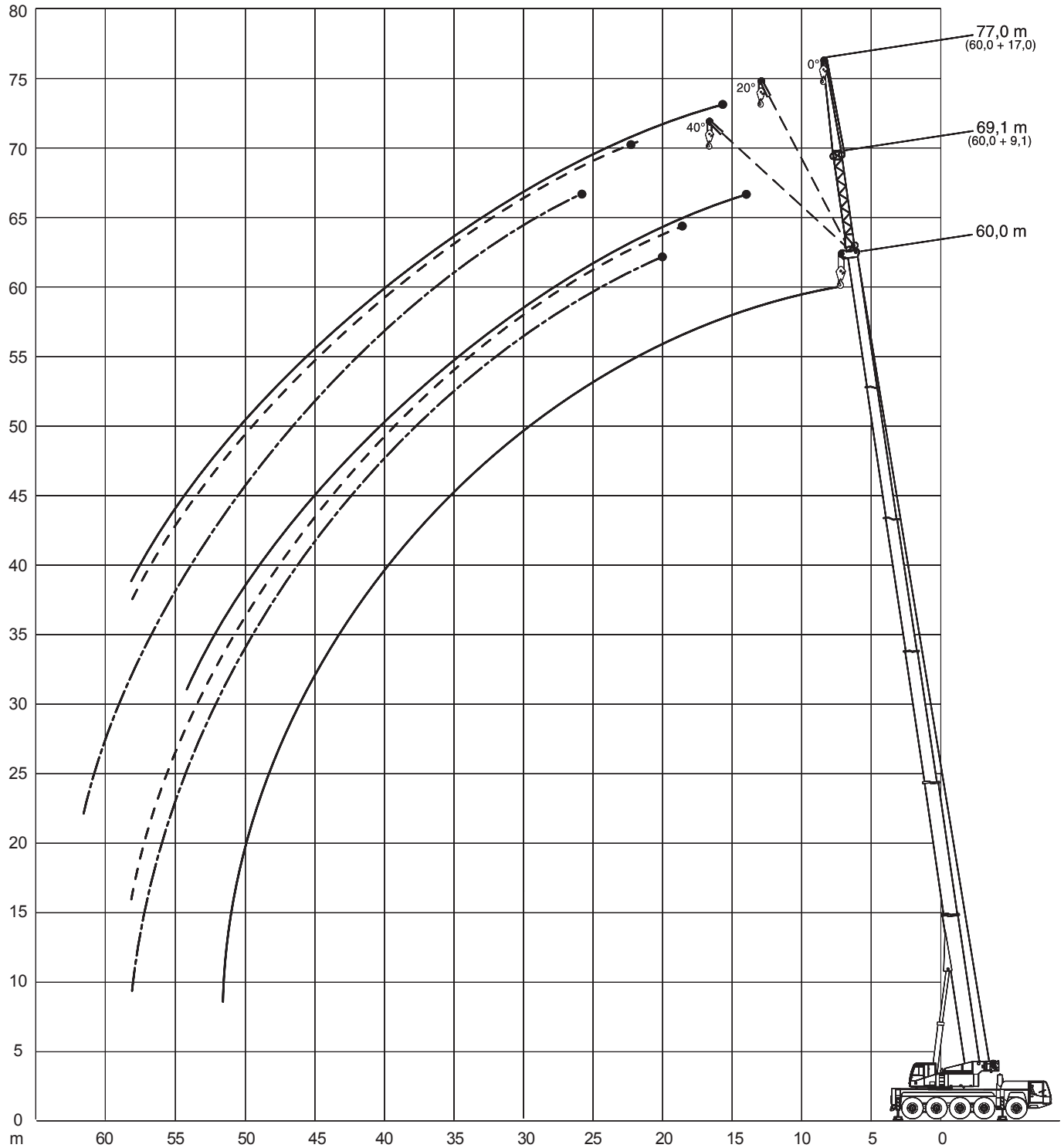
12,5-60m 7,21x7m 40,4t 360° 75%

m	12,5	16,8	21,1	25,4	29,7	34,3	38,3	42,6	46,9	51,2	55,5	60	m
2,5	140*												2,5
3	120	107,5	99,1										3
3,5	108	101,5	92,5										3,5
4	100,5	96,8	86	75,4	58,7								4
4,5	94,2	90,5	81,1	71,8	57								4,5
5	88,4	85	76,3	68,3	55,4	42,3							5
6	77,6	75,7	68,2	61,7	52,3	40,2							6
7	68,1	67,9	60,1	56,4	49,3	38,4	32,7						7
8	58,2	58	55,4	51,1	46,2	36,5	30,2	26,2					8
9	50,6	50,5	50,3	45,9	43	34,9	27,8	24,5	20,4				9
10		43,6	43,2	42,4	39,9	33,4	25,5	22,9	19,9	16,3			10
12		32,6	32,3	33	32,3	30,5	22,5	19,8	17,8	15,5	12,2	9,3	12
14		24,3	26,4	26,1	26,8	26,1	19,6	17,6	15,8	14,3	11,8	9,2	14
16			21,6	22,1	21,9	21,3	17,4	15,5	14,2	13,1	11,4	8,8	16
18			16,1	18,8	18,4	17,7	16,3	13,8	12,7	11,9	10,8	8,3	18
20				16,1	15,7	15,1	15,1	12,6	11,3	10,7	10	7,8	20
22				14	13,6	13	13,5	11,3	10,4	9,6	9,1	7,3	22
24					11,8	12,1	11,7	10,3	9,4	8,9	8,3	6,9	24
26					10,5	10,9	10,3	9,6	8,5	8,2	7,6	6,4	26
28						9,7	9,1	9	7,7	7,4	7,1	5,9	28
30						8,7	8,1	8,3	7,2	6,7	6,5	5,5	30
32							7,3	7,4	6,7	6,2	6	5,1	32
34							6,9	6,6	6,3	5,8	5,4	4,8	34
36							3,7	5,9	5,9	5,4	5,1	4,4	36
38								5,3	5,2	5	4,7	4	38
40								3,6	4,7	4,5	4,2	3,8	40
42									4,2	4	3,6	3,5	42
44									2,7	3,6	3,2	3,2	44
46									2,5	3,2	2,8	2,8	46
48										2,6	2,4	2,4	48
50										2,5	2,1	2	50
52												1,8	52
54												1,5	54
56												1,1	56

* mit Sonderausrüstung

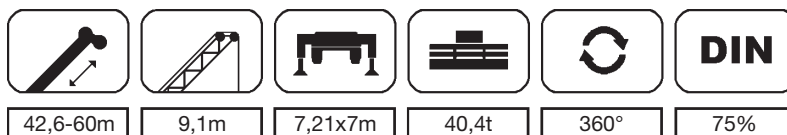
120/140 t Teleskopkran

Die Arbeitsbereiche mit Hauptauslegerverlängerung



120/140 t Teleskopkran

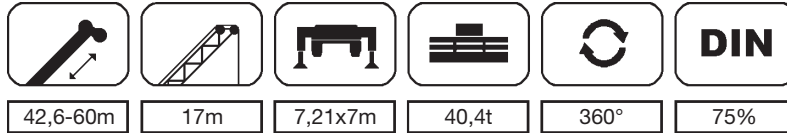
Die Traglasten an der Hauptauslegerverlängerung



m	42,6			51,2			60			m
	0°	20°	40°	0°	20°	40°	0°	20°	40°	
10	13,4									10
12	12,6			10,2						12
14	11,9	9		9,9			6			14
16	11,2	8,6	7	9,5	8		6			16
18	10,6	8,3	6,8	9,2	7,7	6,5	5,9	5,7		18
20	10,1	8	6,6	8,7	7,5	6,4	5,6	5,5	5,4	20
22	9,5	7,7	6,5	8,1	7,2	6,3	5,4	5,3	5,2	22
24	8,8	7,4	6,4	7,5	6,9	6,2	5,2	5,1	5	24
26	8,1	7,1	6,3	6,9	6,6	6,1	4,9	4,9	4,8	26
28	7,4	6,8	6,2	6,3	6,3	6	4,6	4,6	4,6	28
30	6,7	6,5	6,1	5,9	5,9	5,9	4,4	4,4	4,4	30
32	6,2	6,1	6	5,4	5,5	5,6	4,1	4,2	4,2	32
34	5,6	5,8	5,8	5	5,1	5,2	3,8	3,9	4	34
36	5,2	5,2	5,3	4,5	4,7	4,8	3,6	3,7	3,8	36
38	4,7	4,8	4,9	4,1	4,3	4,4	3,3	3,4	3,5	38
40	4,5	4,4	4,5	3,9	3,9	4	3,1	3,2	3,3	40
42	4,1	4,2	4,3	3,6	3,6	3,6	2,8	2,9	3	42
44	3,7	3,8	3,8	3,3	3,4	3,4	2,5	2,7	2,7	44
46	3,3	3,4	2,1	2,9	3,1	3,2	2,3	2,4	2,5	46
48	2	2		2,5	2,7	2,7	2,1	2,2	2,3	48
50				2,2	2,3	2,3	1,7	1,9	2	50
54				1,6	1,7	1,5	1,1	1,3	1,3	54
58				1,1	1,1			0,7	0,7	58

120/140 t Teleskopkran

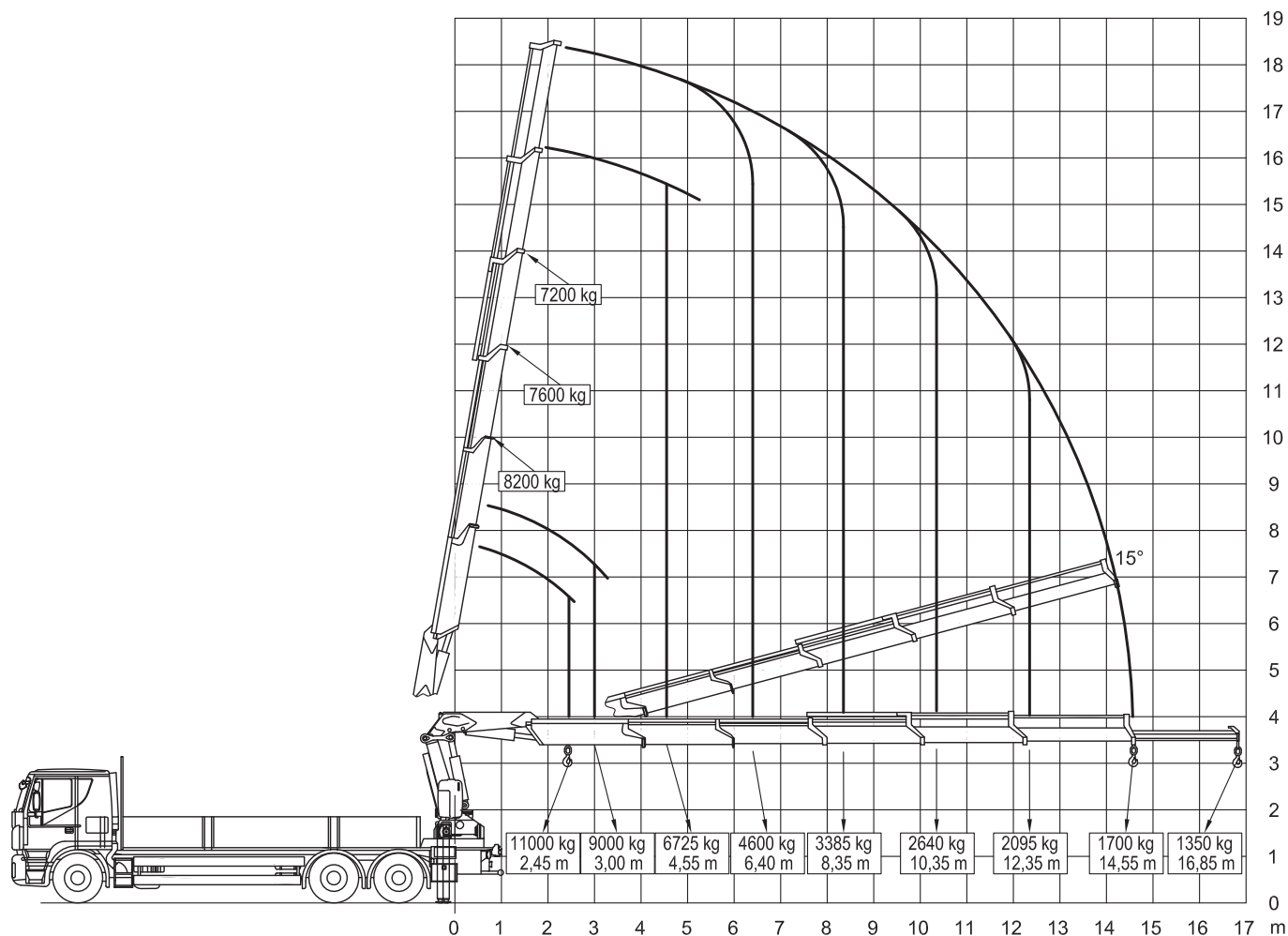
Die Traglasten an der Hauptauslegerverlängerung



m	42,6			51,2			60			m
	0°	20°	40°	0°	20°	40°	0°	20°	40°	
10	7,1									10
12	6,7									12
14	6,3			5,6						14
16	5,9	4,6		5,4			3,9			16
18	5,6	4,3		5,1			3,9			18
20	5,3	4,2		4,9	4		3,8			20
22	5,1	4	3,3	4,7	3,8		3,7	3,5		22
24	4,8	3,8	3,2	4,5	3,7	3,1	3,6	3,4		24
26	4,6	3,7	3,1	4,4	3,5	3,1	3,5	3,3	2,9	26
28	4,4	3,5	3,1	4,2	3,4	3	3,4	3,2	2,8	28
30	4,2	3,4	3	4	3,3	2,9	3,3	3,1	2,8	30
32	4	3,3	2,9	3,9	3,2	2,9	3,2	3	2,7	32
34	3,8	3,2	2,9	3,7	3,1	2,8	3,1	2,9	2,7	34
36	3,6	3,1	2,9	3,6	3,1	2,8	3	2,8	2,6	36
38	3,5	3	2,8	3,5	3	2,7	2,8	2,7	2,6	38
40	3,4	3	2,8	3,4	2,9	2,7	2,6	2,6	2,5	40
42	3,3	2,9	2,8	3,2	2,9	2,7	2,4	2,5	2,5	42
44	3,1	2,9	2,8	3	2,8	2,7	2,3	2,3	2,4	44
46	3	2,8	2,8	2,8	2,7	2,7	2,1	2,2	2,3	46
48	2,9	2,8	2,8	2,7	2,6	2,6	1,9	2	2,1	48
50	2,8	2,7	2,8	2,4	2,5	2,5	1,7	1,9	2	50
54	2,3	2,4	1,4	1,8	2,1	2,2	1,3	1,6	1,7	54
58				1,3	1,5	1,6	0,8	1,1	1,3	58
62				0,9	1	0,9			0,7	62

LKW mit Ladekran 34mt-Klasse

Die Arbeitsbereiche



Technische Daten LKW

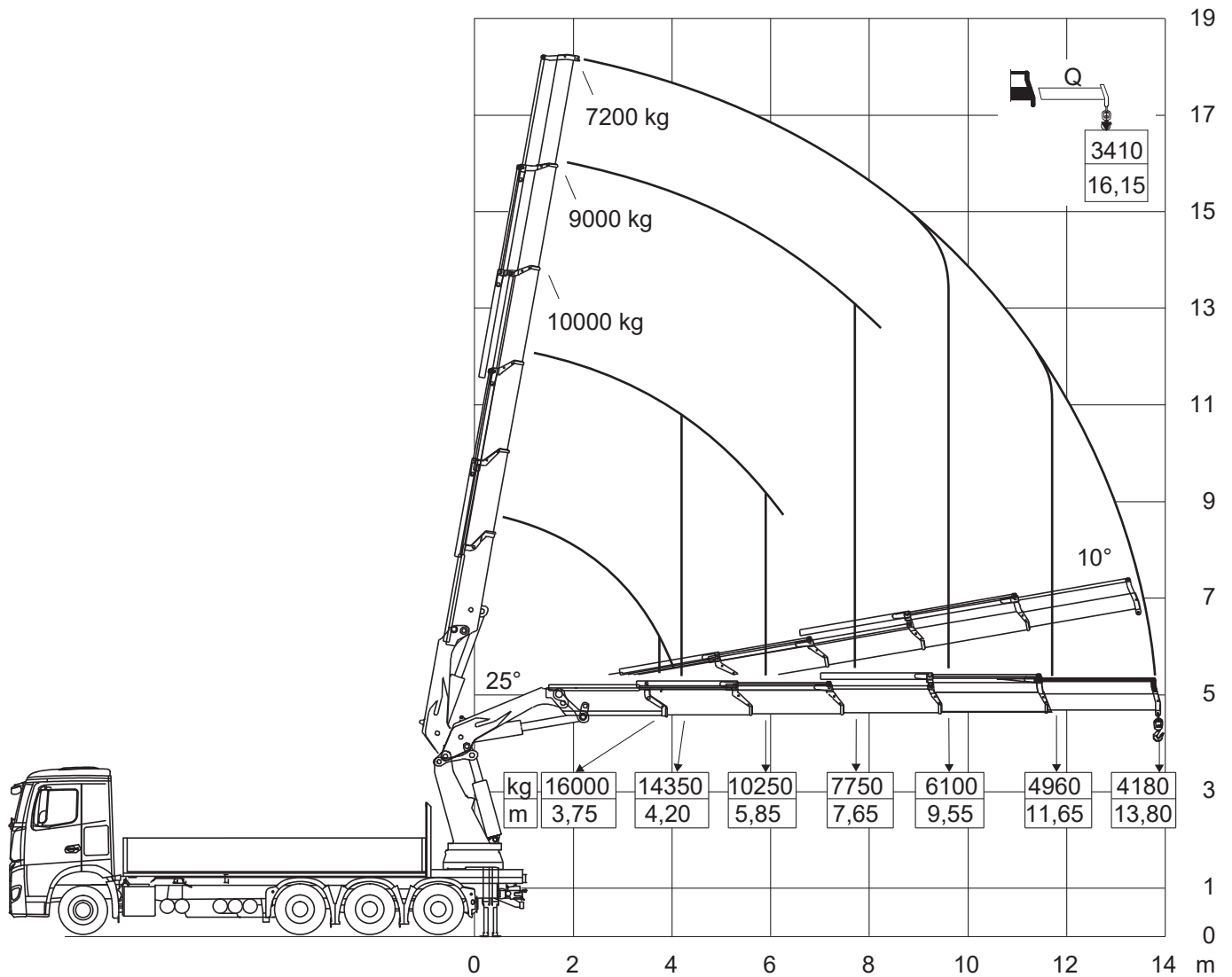
Nutzlast:	9,60 t
Leergewicht:	16,40 t
Zulässiges Gesamtgewicht:	26,00 t
Gesamtlänge:	10,22 m
Pritschenlänge:	6,47 m
Pritschenbreite:	2,48 m
Höhe unbeladen:	1,20 m
Gesamthöhe:	3,60 m

Technische Daten Ladekran

Arbeitsbereich:	360°
Abstützbreite:	6,70 m
Max. Reichweite:	16,85 m

LKW mit Ladekran 71mt-Klasse

Die Arbeitsbereiche



Technische Daten LKW

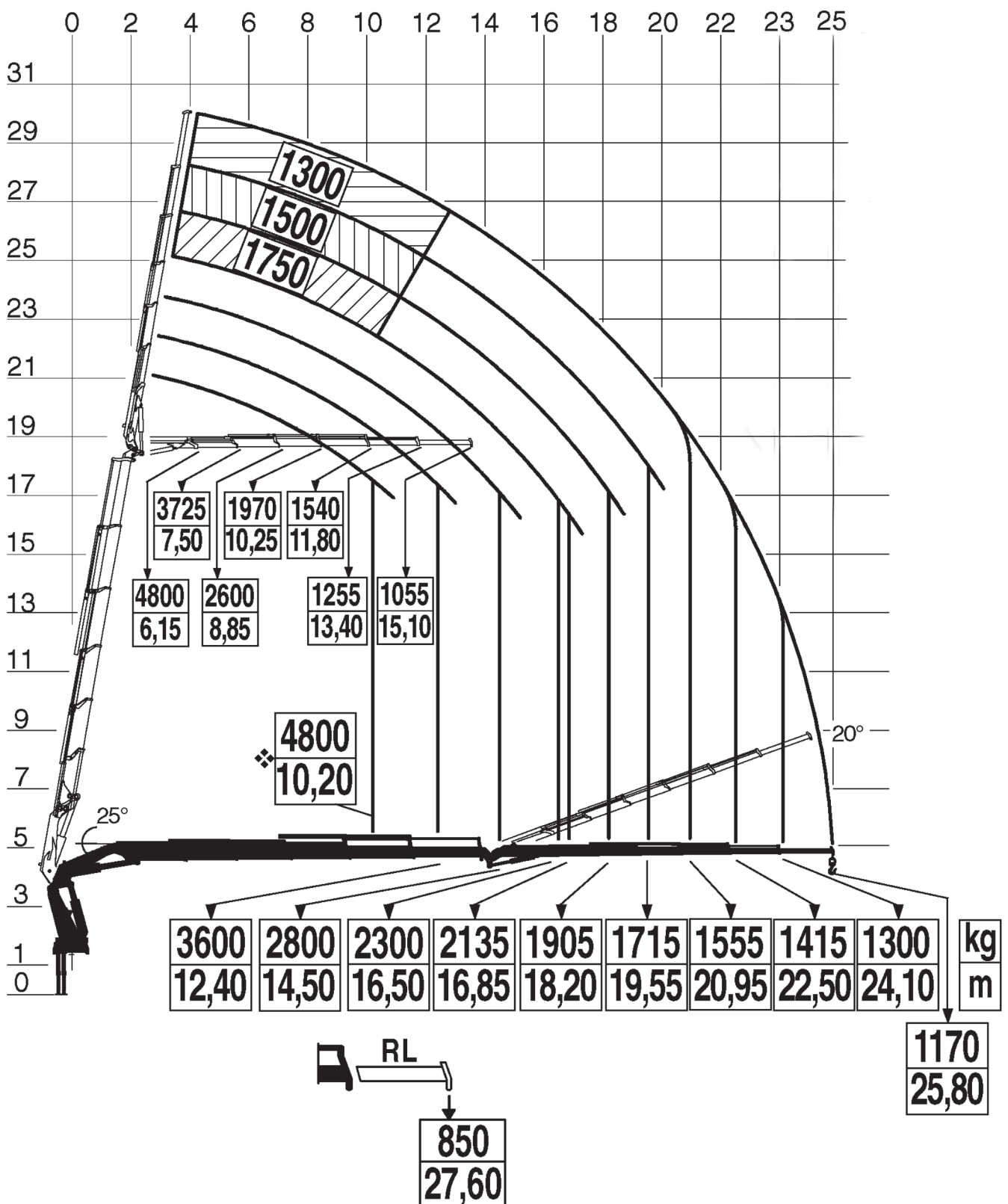
Nutzlast:	10,00 t
Leergewicht:	21,80 t
Zulässiges Gesamtgewicht:	32,00 t
Gesamtlänge:	10,95 m
Pritschenlänge:	6,20 m
Pritschenbreite:	2,50 m
Höhe unbeladen:	1,20 m
Gesamthöhe:	3,72 m

Technische Daten Ladekran

Arbeitsbereich:	360°
Abstützbreite:	9,00 m
Max. Reichweite:	27,60 m
Zubehör:	Schwerlastspitze bis 12 t

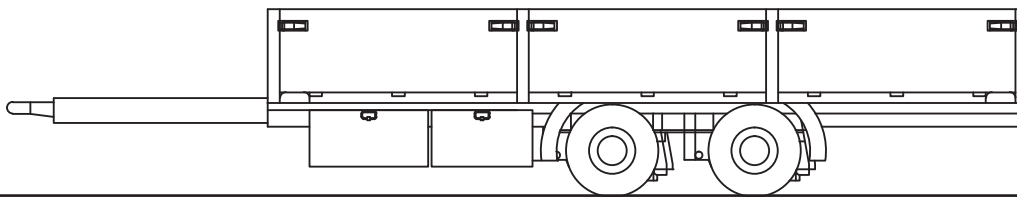
LKW mit Ladekran 71mt-Klasse

Die Arbeitsbereiche mit Fly-Jib



Tiefladeanhänger

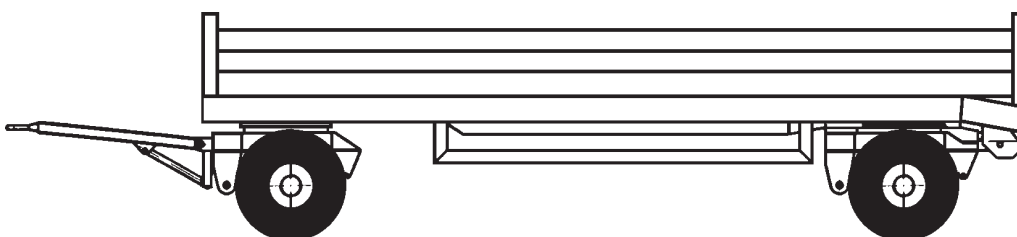
2-Achs Anhänger Tandem



Technische Daten

Nutzlast:	8,50 t
Leergewicht:	3,10 t
Zulässiges Gesamtgewicht:	11,80 t
Gesamtlänge:	7,10 m
Pritschenlänge:	5,20 m
Pritschenbreite:	2,48 m
Höhe unbeladen:	0,88 m
Voll luftgedert	

2-Achs Anhänger

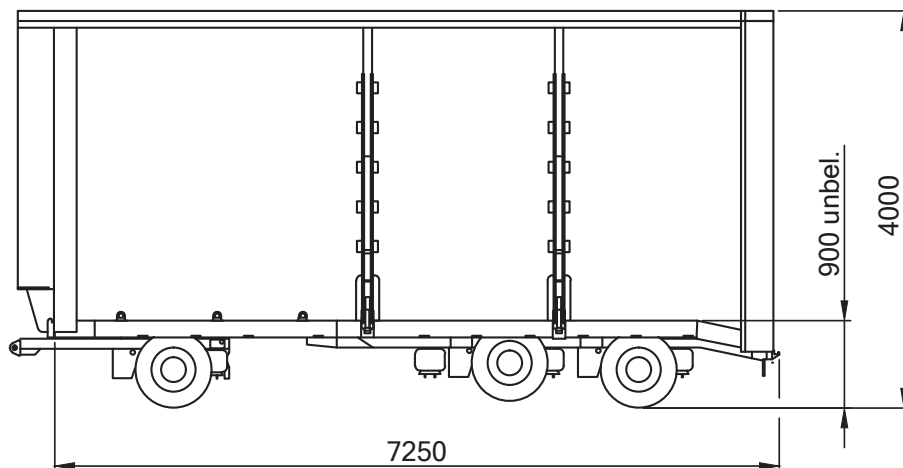


Technische Daten

	Dinkel	Fliegl
Nutzlast:	13,90 t	13,70 t
Leergewicht:	4,10 t	4,30 t
Zulässiges Gesamtgewicht:	18,00 t	18,00 t
Gesamtlänge:	8,25 m	7,75 m
Pritschenlänge:	6,40 m	6,19 m
Pritschenbreite:	2,48 m	2,48 m
Höhe unbeladen:	0,90 m	0,94 m
Voll luftgedert		

Tiefladeanhänger

3-Achs Anhänger



Planenaufbau mit verbreiterbarem Heckportal.

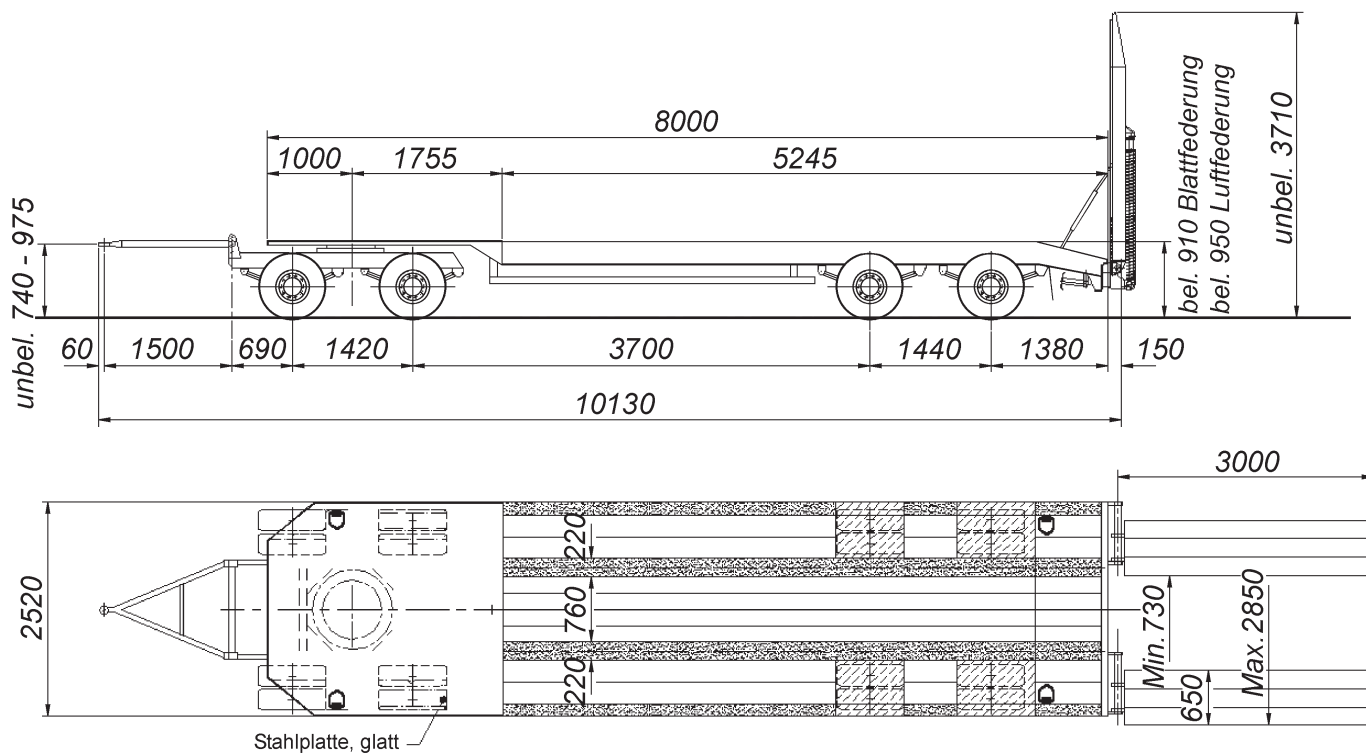
Möglichkeit zum Transport bis 3 m Breite unter Plane!

Technische Daten

Nutzlast:	23,40 t
Leergewicht:	6,60 t
Zulässiges Gesamtgewicht:	30,00 t
Gesamtlänge:	9,50 m
Pritschenlänge:	7,25 m
Pritschenbreite:	2,48 m
Höhe unbeladen:	0,90 m
Durchladehöhe:	3,00 m
Voll luftgedert	

Tiefladeanhänger

4-Achs Anhänger

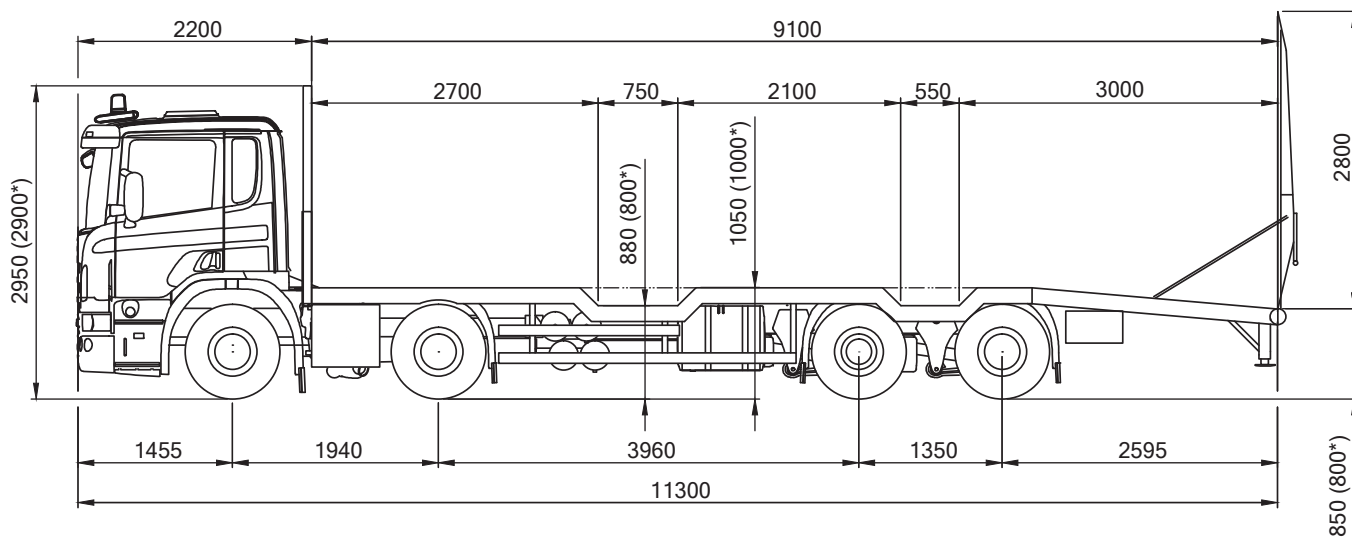


Technische Daten

Nutzlast:	30,40 t
Eigengewicht:	9,60 t
Zulässiges Gesamtgewicht:	40,00 t
Gesamtlänge:	10,13 m
Pritschenlänge:	8,00 m
Voll luftgedert	

Maschinentransporter

Die Abmessungen



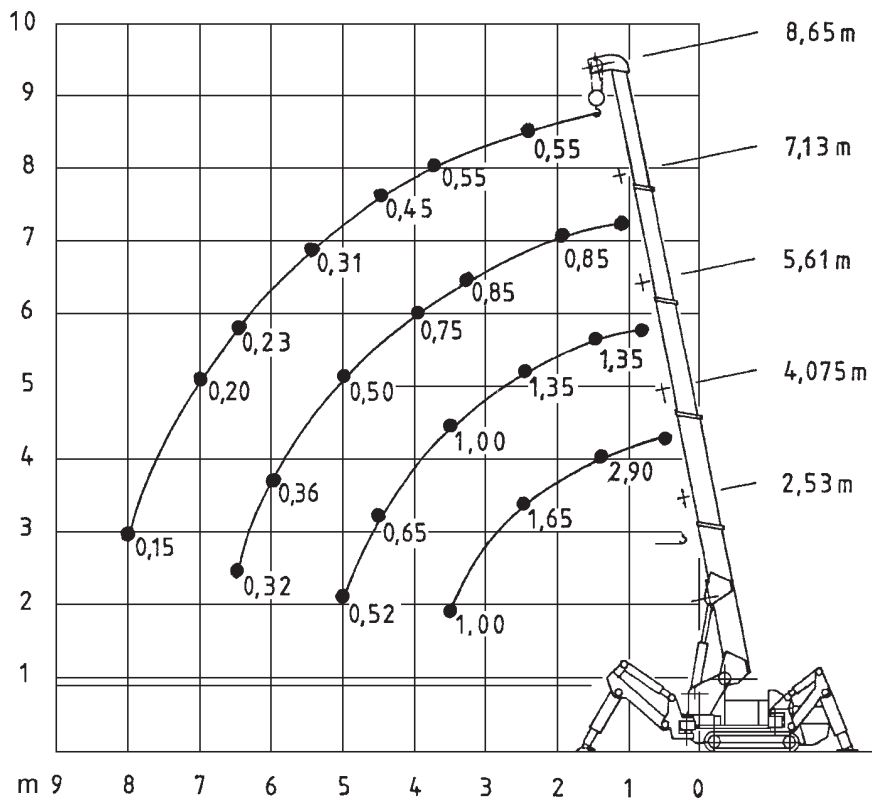
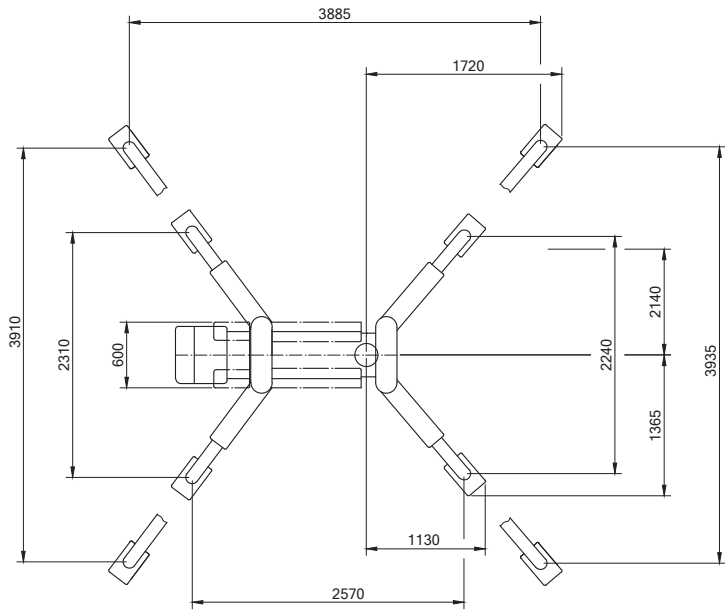
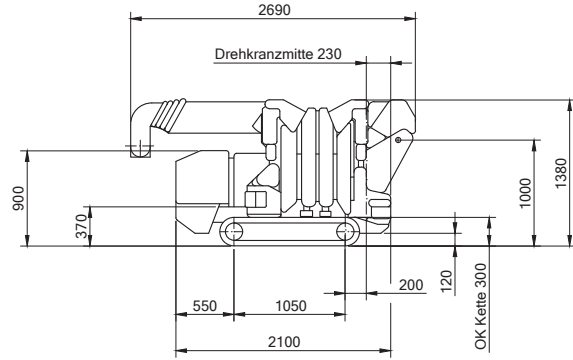
* = abgesenkt

Technische Daten

Zulässiges Gesamtgewicht:	32,00 t
Leergewicht:	< 13,00 t
Vollluftgedert, Stellbereich +/- 100 mm	
Höhe unbeladen (Pritsche):	1,05 m
Höhe unbeladen (Radmulden):	0,85 m
Abstand Radmulden:	2,75 m
Gesamthöhe:	2,95 m
Gesamtlänge:	11,30 m
Rampen hydraulisch verschiebbar, Breite je	0,95 m
Durchlademöglichkeit bis zur Breite von	0,70 m
Winde mit 8,00 t Zugkraft im einsträngigen Betrieb	
Normalbetrieb mit Radmuldenabdeckung > ebene Ladefläche	
Variable Zurrpunkte zur optimalen Ladungssicherung	
Hohe Wendigkeit durch drei gelenkte Achsen	

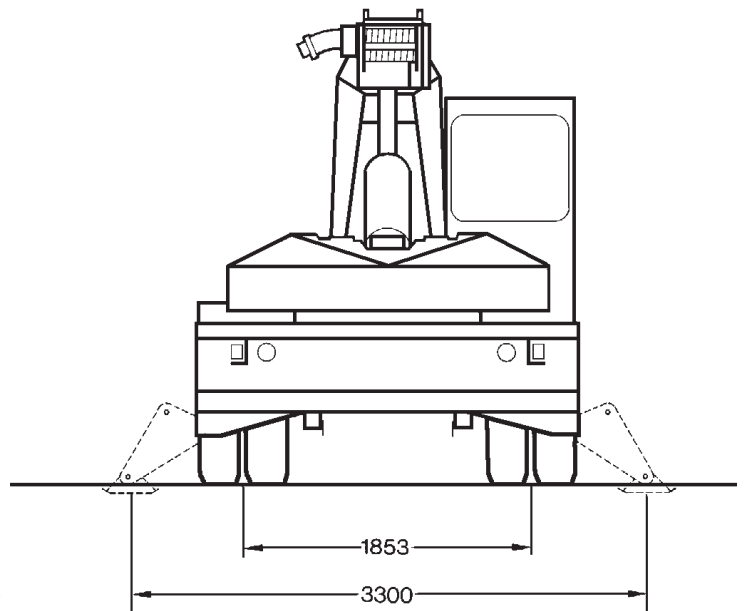
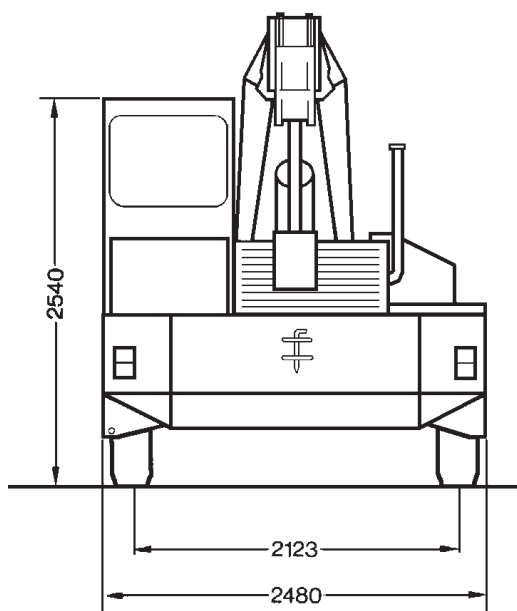
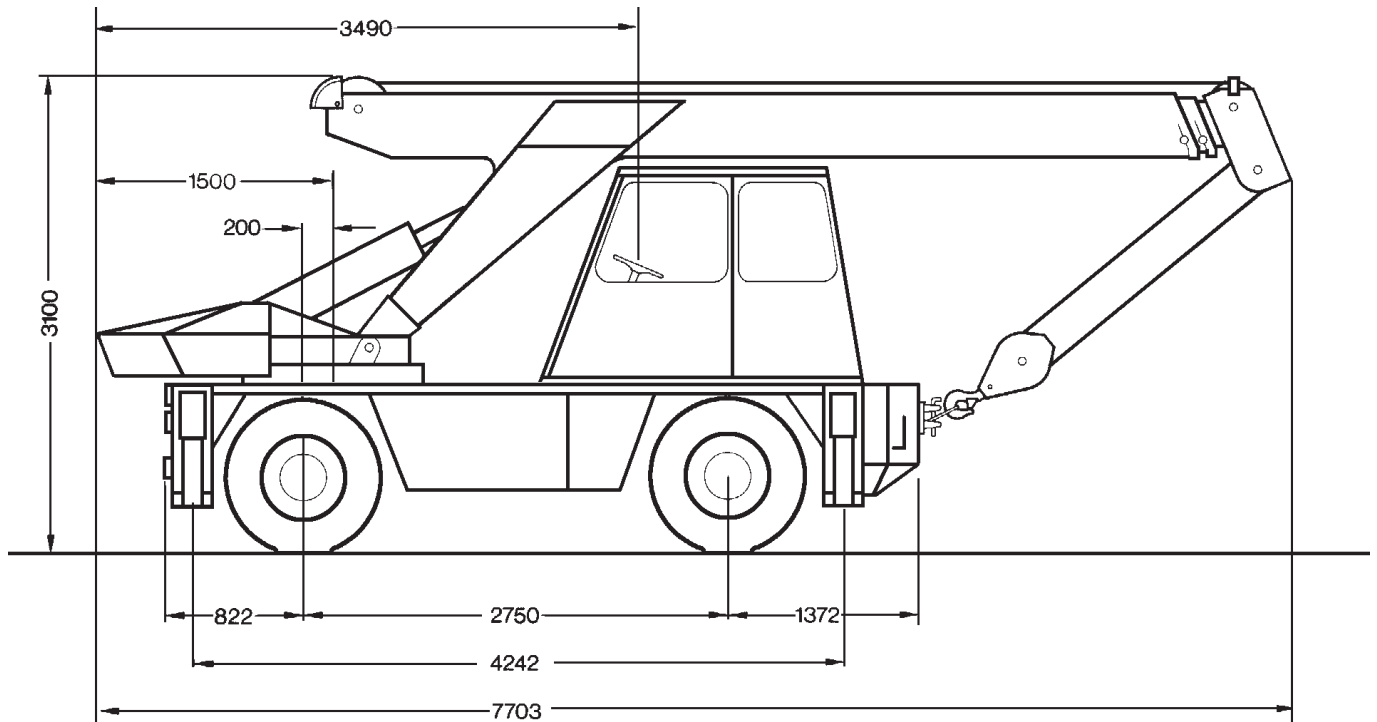
3 t Industriekran

Die Abmessungen und Arbeitsbereiche



14 t Industriekran

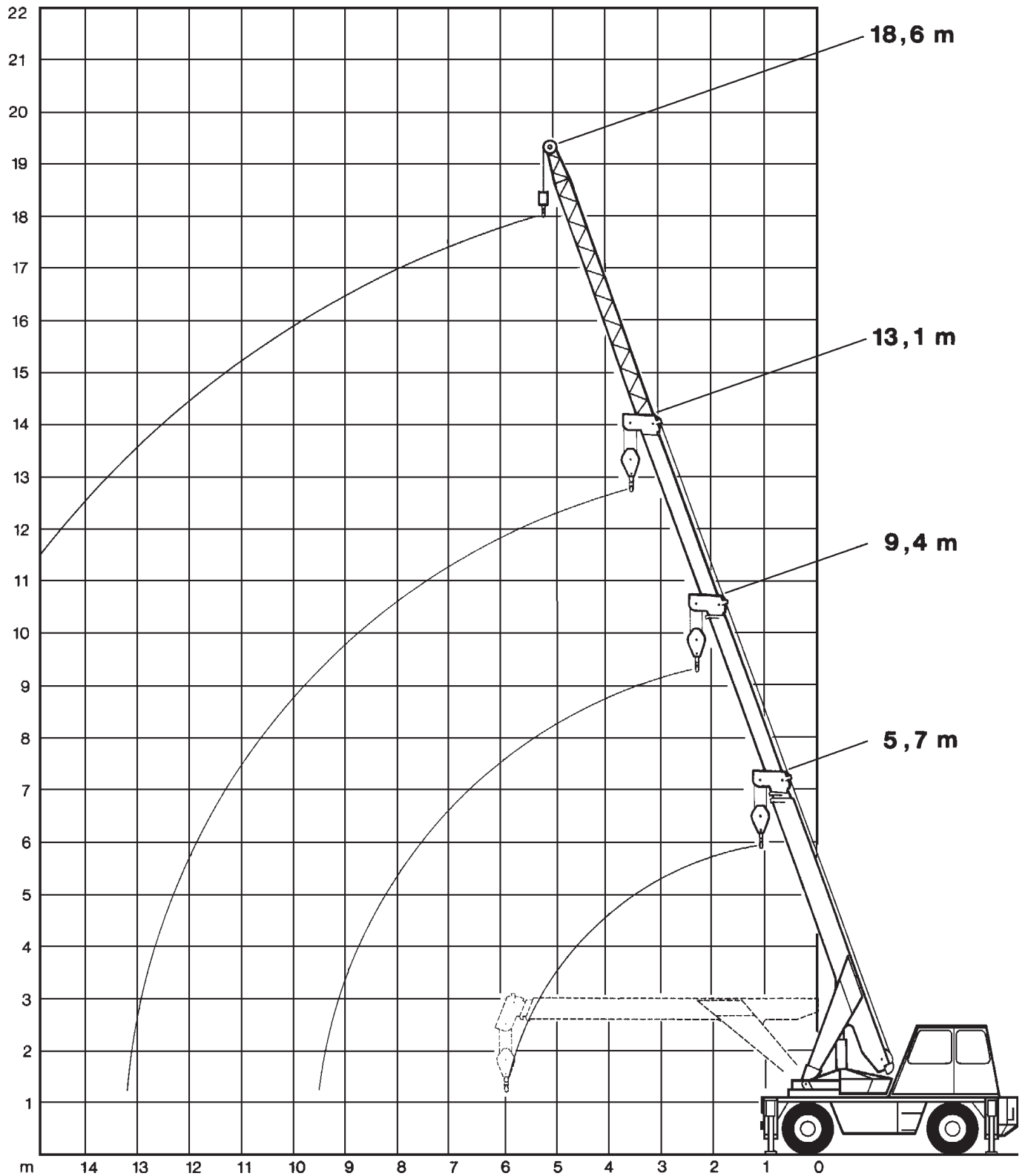
Die Abmessungen



Möglichkeit zum emissionsreduzierten Betrieb mittels Rußpartikelfilter

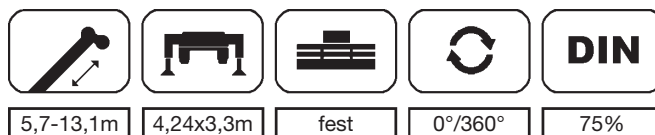
14 t Industriekran

Die Arbeitsbereiche mit Teleskopausleger und Hauptauslegerverlängerung



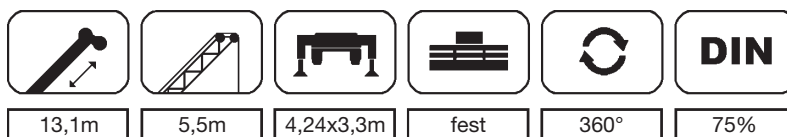
14 t Industriekran

Die Traglasten am Teleskopausleger



m	abgestützt			freistehend 360°			freistehend 0°			m
	5,7	9,4	13,1	5,7	9,4	13,1	5,7	9,4	13,1	
1,5							14			1,5
2				11			12,3			2
2,5	14	13,5		8,6			9,6			2,5
3	12,2	11		7			7,7	7,8		3
3,5	10,2	9,1		5,7	5,8		6,4	6,5		3,5
4	8,7	9,1	8	4,6	4,8		5,4	5,6		4
5	6,5	6,1	6,2	3,3	3,5		4,1	4,3	4,4	5
6	4,9	4,9	5	2,4	2,6	2,7	3,2	3,4	3,5	6
7		4	4,1		2,1	2,2		2,8	2,9	7
8		3,3	3,4		1,7	1,8		2,4	2,5	8
9		2,8	2,8		1,4	1,5		2	2,1	9
10			2,4			1,3			1,8	10
11			2,05			1,1			1,6	11
12			1,8			0,95			1,3	12
13			1,6			0,8			1,2	13

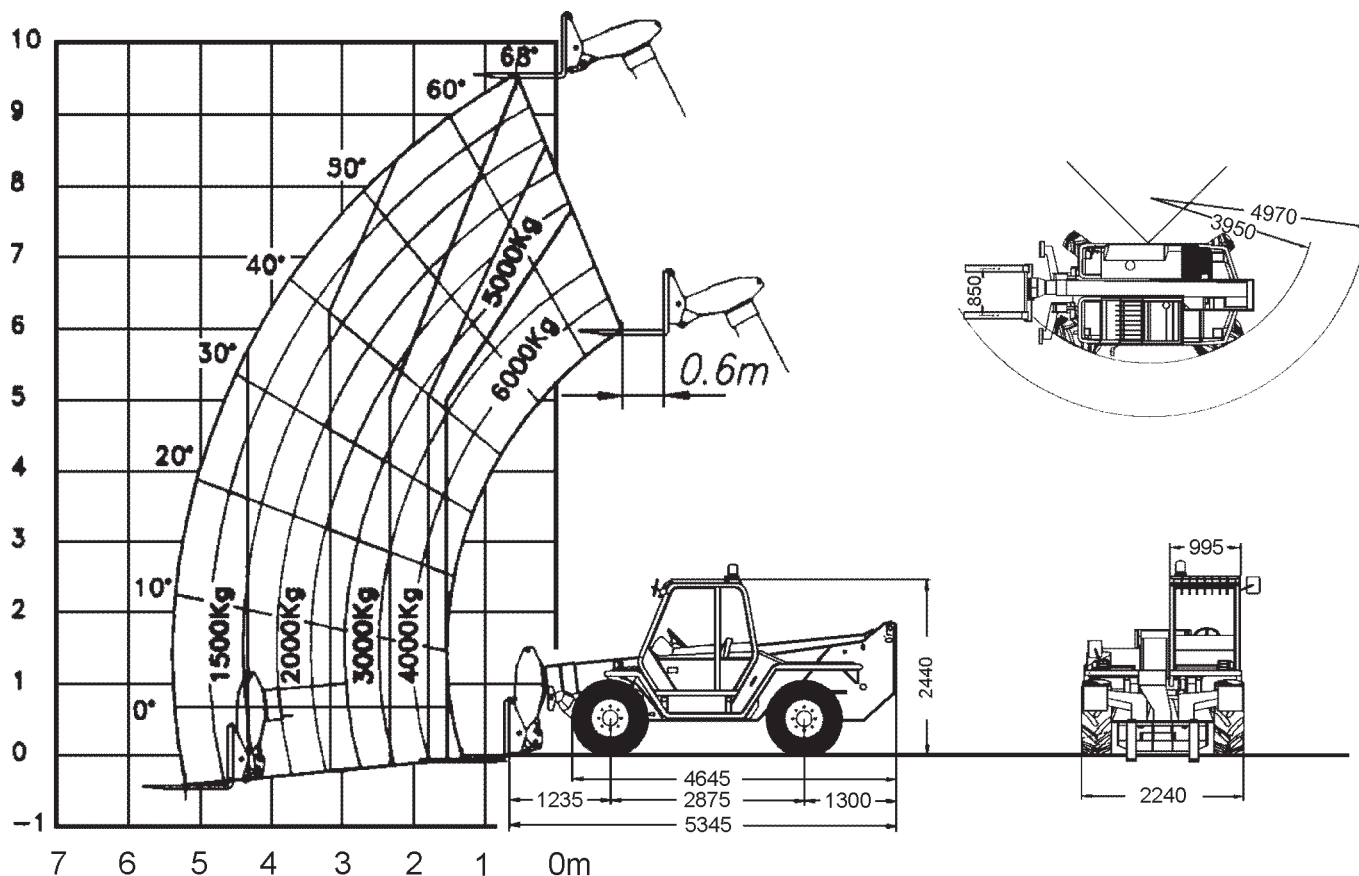
Die Traglasten an der Hauptauslegerverlängerung



m	5,5	m
	0°	
5,5	4	5,5
6	3,8	6
7	3,2	7
8	2,8	8
9	2,4	9
10	2,1	10
11	1,75	11
12	1,55	12
13	1,35	13

6 t Teleskopstapler

Merlo P60.10 K



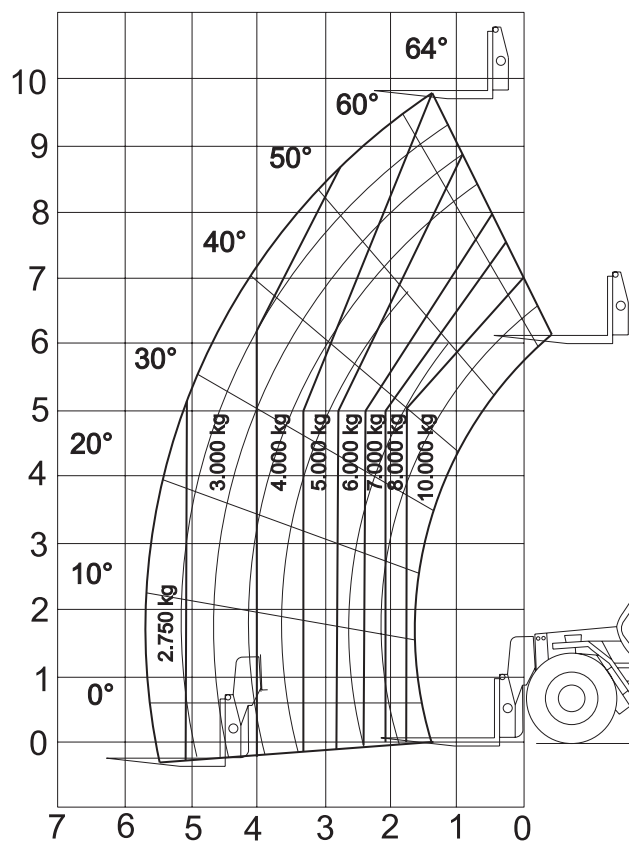
Technische Daten

Einsatzgewicht mit Lastgabeln:	9.840 kg
Max. Hublast:	6.000 kg
Max. Hubhöhe:	9.550 mm
Max. Reichweite:	5.500 mm
Hubhöhe bei maximaler Hublast:	7.800 mm
Reichweite bei maximaler Hublast:	1.600 mm
Hublast bei maximaler Hubhöhe:	4.000 kg
Hublast bei maximaler Reichweite:	1.500 kg

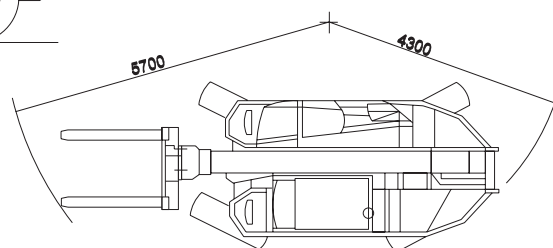
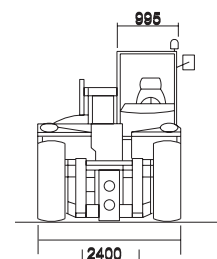
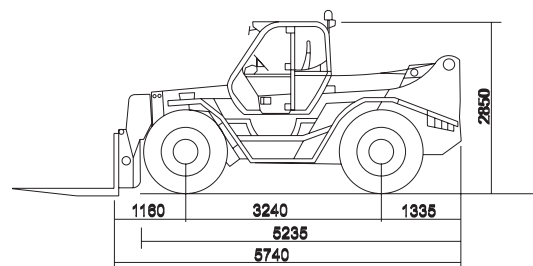
Möglichkeit zum emissionsreduzierten Betrieb mittels Rußpartikelfilter

10 t Teleskopstapler

Merlo P101.10 HM



Traglasten:
 A = 10.000 kg
 B = 8.000 kg
 C = 7.000 kg
 D = 6.000 kg
 E = 5.000 kg
 F = 4.000 kg
 G = 3.000 kg
 H = 2.750 kg



Technische Daten

Einsatzgewicht mit Lastgabeln:	15.200 kg
Max. Hublast:	10.000 kg
Max. Hubhöhe:	9.800 mm
Max. Reichweite:	5.700 mm
Hubhöhe bei maximaler Hublast:	7.100 mm
Reichweite bei maximaler Hublast:	1.800 mm
Hublast bei maximaler Hubhöhe:	5.000 kg
Hublast bei maximaler Reichweite:	2.750 kg

Möglichkeit zum emissionsreduzierten Betrieb mittels Rußpartikelfilter

Gabelstapler

Mariotti Mycros 1,3 t Elektro

Technische Daten

Durchfahrtshöhe	1,95 m
Durchfahrtsbreite	0,91 m
Länge bis Gabelträger	1,50 m
Hubhöhe Gabeloberkante	4,31 m
Inkl. nicht markierende Reifen	

Traglasten

	bis zu einer Hubhöhe von 3,30 m			für eine max. Hubhöhe von 4,31 m		
Traglast kg	1250	1060	730	1000	900	640
Abstand mm	500	600	800	500	600	800

Jungheinrich 2,5 t Elektro

Technische Daten

Durchfahrtshöhe	2,09 m
Durchfahrtsbreite	1,20 m
Länge bis Gabelträger	2,30 m
Hubhöhe Gabeloberkante	4,40 m
Inkl. nicht markierende Reifen	

Traglasten

Traglast kg	2680	2400	2160	1970	1820	1560	1370	1220	1100	1000
Abstand mm	400	500	600	700	800	1000	1200	1400*	1600*	1800*

* mit Gabelverlängerung

Traglasten mit ausziehbarem Lastausleger

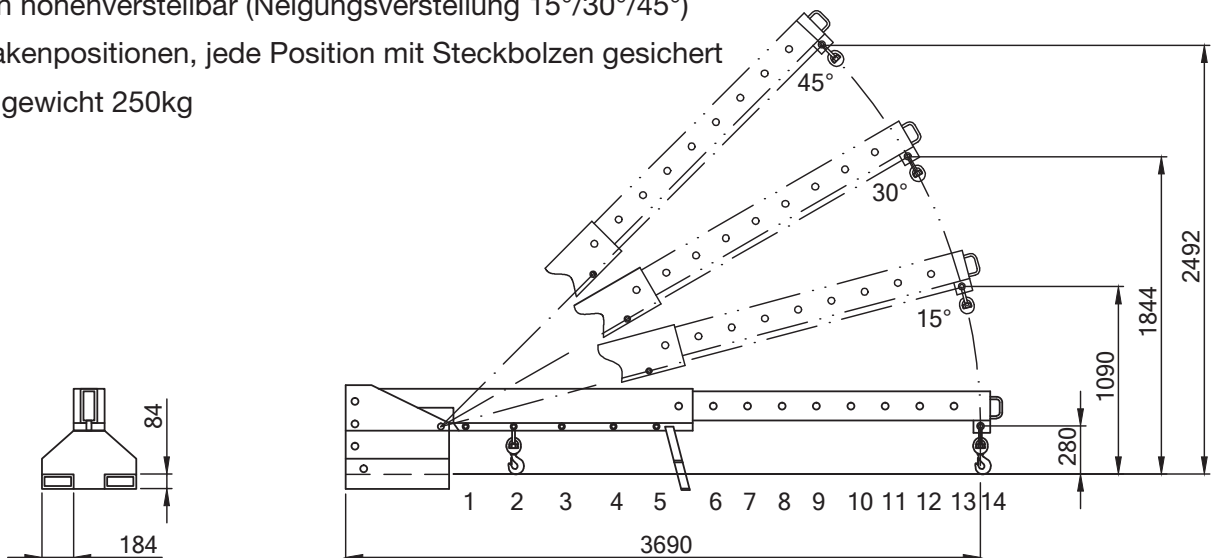
	nicht teleskopiert						teleskopiert							
Hakenposition	1	2	3	4	5	6	7	8	9	10	11	12	13	14
Abstand mm	695	990	1285	1580	1825	2090	2290	2490	2690	2890	3090	3290	3490	3690
Traglast kg	1710	1360	1120	960	860	770	680	630	590	560	530	500	470	450

Ausziehbarer, innenliegender Teleskoparm, 8-fach ausziehbar

3-fach höhenverstellbar (Neigungsverstellung 15°/30°/45°)

14 Hakenpositionen, jede Position mit Steckbolzen gesichert

Eigengewicht 250kg



Gabelstapler

Nissan 3,5 t Diesel

Technische Daten

Durchfahrtshöhe	2,16 m
Durchfahrtsbreite	1,24 m
Länge bis Gabelträger	2,90 m
Hubhöhe Gabeloberkante	4,30 m

Traglasten

Traglast kg	3780	3400	3080	2820	2590	2240	1970	1760	1590	1450
Abstand mm	400	500	600	700	800	1000	1200	1400*	1600*	1800*

* mit Gabelverlängerung

Traglasten mit ausziehbarem Lastausleger

	nicht teleskopiert						teleskopiert							
Hakenposition	1	2	3	4	5	6	7	8	9	10	11	12	13	14
Abstand mm	695	990	1285	1580	1825	2090	2290	2490	2690	2890	3090	3290	3490	3690
Traglast kg	2560	2040	1700	1450	1300	1160	1050	980	920	860	810	770	730	700

Jungheinrich 5 t Treibgas

Technische Daten

Durchfahrtshöhe	2,50 m
Durchfahrtsbreite (Gabelträger)	1,65 m
Länge bis Gabelträger	3,25 m
Hubhöhe Gabeloberkante	5,20 m
Inkl. nichtmarkierender Reifen	

Traglasten

Traglast kg	5440	4960	4570	4230	3940	3450	3080	2780	2530	2320	2150
Abstand mm	400	500	600	700	800	1000	1200	1400	1600	1800	2000

Traglasten mit ausziehbarem Lastausleger

	nicht teleskopiert						teleskopiert							
Hakenposition	1	2	3	4	5	6	7	8	9	10	11	12	13	14
Abstand mm	1095	1390	1685	1980	2225	2490	2690	2890	3090	3290	3490	3690	3890	4090
Traglast kg	3000	2560	2240	1990	1820	1660	1540	1400	1300	1200	1150	1050	1000	950

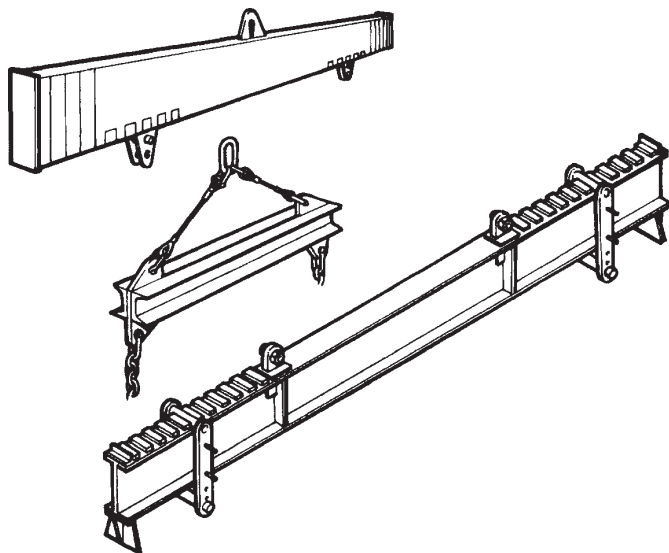
Hebe- und Transporthilfen

Traverse 12 t	
max. Traglast	12,00 t
Länge	1950 mm
Breite	160 mm
Höhe	400 mm

Spreize 20 t	
max. Traglast	20,00 t
Länge	2550 mm

Traverse 25 t	
Max. Traglast	25,00 t
Länge	3230 mm
Breite	280 mm
Höhe	400 mm

Kreuztraverse 30 t	
max. Traglast	30,00 t
Länge max. mit Verlängerung	6200 mm
Länge max. ohne Verlängerung	4250 mm
Länge min.	2490 mm



Neben den oben genannten, verfügen wir über eine Vielzahl weiterer Hebe- und Transporthilfen. Dazu zählen zum Beispiel Schwerlastfahrwerke bis 160 t, Hydraulik- und Luftkissenheber, etc.

Wir erweitern stetig unsere Einsatzmöglichkeiten. Fragen Sie uns einfach!

Wir sind sicher, Ihnen weiterhelfen zu können!

Alu-Hubportal	
max. Traglast	3,00 t
Trägerlänge	4000 mm
Gesamthöhe min./max.	2730 mm / 3680 mm

Plattformwagen	
Max. Traglast	10,00 t
Eigengewicht	2,00 t
Ladefläche (L / B)	4000 mm x 2000 mm
Höhe unbeladen	490 mm
Allradlenkung	

Plattformwagen GREINER	
max. Traglast	37,00 t
Eigengewicht	3,00 t
Ladefläche (LxB)	4000 mm x 2000 mm
Höhe unbeladen	490 mm
Allradlenkung	

Lastplattform	
Nutzlast	8,00 t
Eigengewicht	2,70 t
Länge	5900 mm
Breite	2500 mm

weitere Geräte	
Personenförderkorb	max. Tragfähigkeit 200 kg Eigengewicht 130 kg
Schüttmulde	max. Tragfähigkeit 2000 kg Eigengewicht 252 kg
Betonsilo	max. Tragfähigkeit 3000 kg Eigengewicht 300 kg
Palettengabel	max. Tragfähigkeit 1500 kg Eigengewicht 158 kg

Mobile Fahrstraße	
Fahrplatten Holz	45 Platten je 1,00 x 5,00 m
Fahrplatten Stahl	14 Platten je 2,00 x 1,50 m
Fahrplatten Kunststoff	30 Platten je 1,20 x 2,00 m



Gerlach Kran und Schwerlast GmbH

Max-Wenzel-Straße 16b

09427 Ehrenfriedersdorf

Telefon 037341 / 2223

Telefax 037341 / 2447

www.krandienst-gerlach.de

info@krandienst-gerlach.de