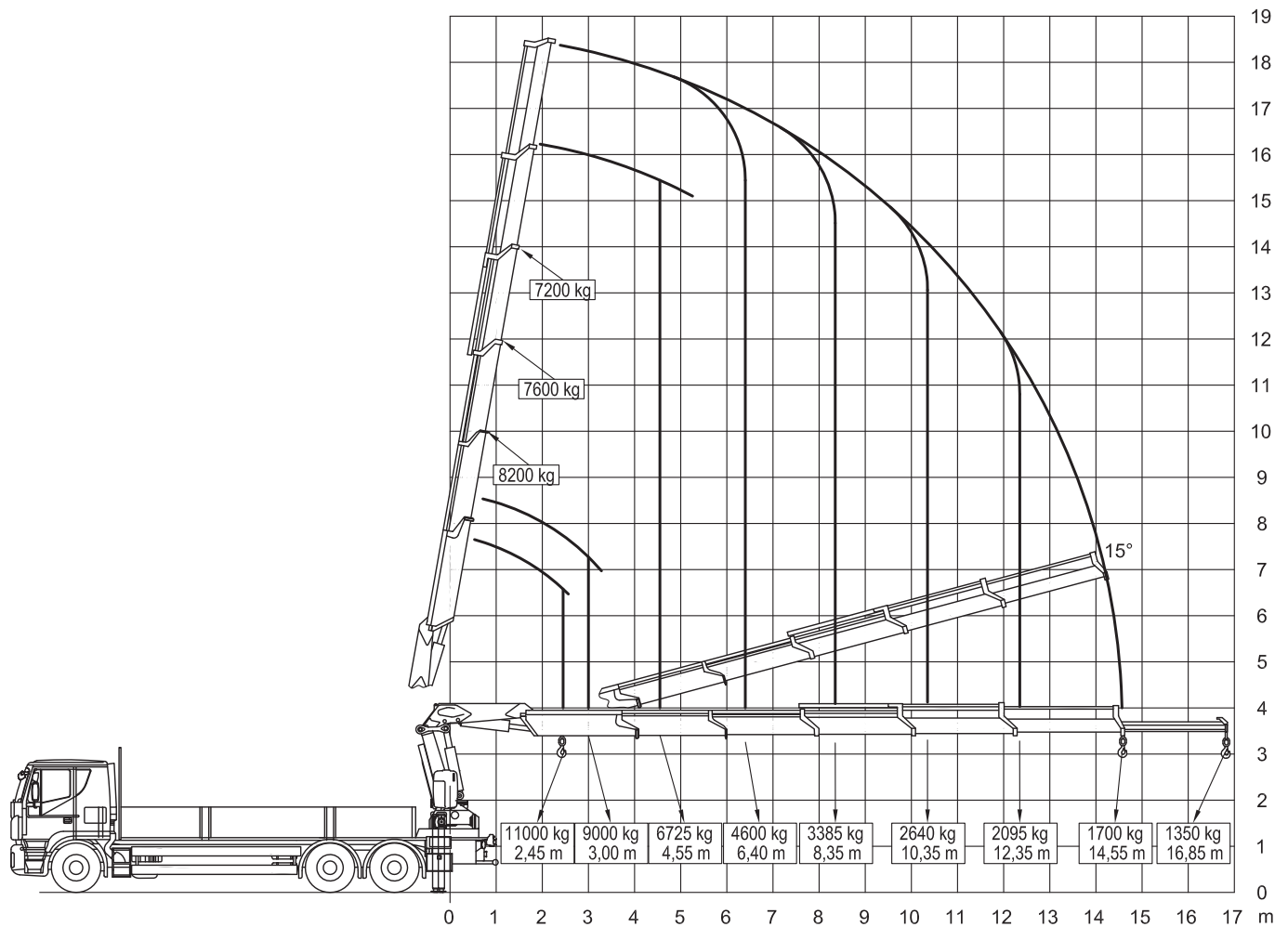


## Die Arbeitsbereiche



### Technische Daten LKW

Nutzlast:	9,60 t
Pritschenlänge:	6,47 m
Pritschenbreite:	2,48 m
Höhe unbeladen:	1,20 m
Gesamthöhe:	3,60 m

### Technische Daten Ladekran

Arbeitsbereich:	360°
Abstützbreite:	6,70 m
Max. Reichweite:	16,85 m